

Arrêté préfectoral DDT-SER-2026-057 portant mesures de gestion temporaires des usages de l'eau sur les bassins versants ariégeois en période de sécheresse

Le préfet de l'Ariège

Vu le code de l'environnement et notamment les articles L. 211-3, L. 214-1 à L. 214-6, L. 214-18, L. 215-7 à L. 215-13 et R. 211-66 à R. 211-74 ;

Vu le code des collectivités territoriales, notamment les articles L. 2212 et L. 2215 ;

Vu le décret n°1962-1448 du 24 novembre 1962 modifié relatif à l'exercice de la police de l'eau ;

Vu le décret n°2010-0146 du 16 février 2010 modifiant le décret n°2004-374 du 29 avril 2004 relatif aux pouvoirs des préfets, à l'organisation et à l'action des services de l'État dans les régions et les départements ;

Vu le décret n° 2021-795 du 23 juin 2021 relatif à la gestion quantitative de la ressource en eau et à la gestion des situations de crise liées à la sécheresse ;

Vu le décret du 22 octobre 2025 portant nomination de M. Hervé BRABANT en qualité de préfet du département de l'Ariège ;

Vu le schéma directeur d'aménagement et de gestion des eaux du bassin Adour-Garonne (SDAGE) 2022-2027 approuvé par le préfet coordonnateur de bassin le 10 mars 2022 ;

Vu l'arrêté inter-préfectoral du 12 août 2015 portant autorisation unique pluriannuelle de prélèvement d'eau pour l'irrigation agricole à l'organisme unique de la vallée de l'Ariège ;

Vu l'arrêté inter-préfectoral du 8 juillet 2024 modifié définissant les zones d'alerte et le cadre de mise en œuvre des mesures de limitation des usages de l'eau en période de sécheresse sur les bassins versants ariégeois de portées :

- inter-départementale sur l'Ariège / l'Hers-vif, l'Arize et la Lèze ;
- départementale sur le Salat, le Volp et l'Aude amont (Donezan).

Vu l'arrêté préfectoral DDT-SER-2026-056 du 18 juin 2026 portant mesures de gestion temporaires des usages de l'eau sur les bassins versants ariégeois en période de sécheresse ;

Vu l'arrêté préfectoral n° DDTM-SAFEB-2026-006 du 18 juin 2026 portant mise en place de mesures de restrictions provisoires des usages de l'eau liées à l'état de sécheresse dans le département de l'Aude ;

Vu l'arrêté préfectoral du 18 juin 2026 portant mesures de gestion et de restriction des prélèvements d'eau dans le département de la Haute-Garonne ;

Considérant que les valeurs de débits moyens journaliers sur 3 jours relevés aux stations hydrométriques de référence sous-passent le débit d'alerte (QA) du Touyre à Lérans, de l'Hers-Vif à Calmont, et le débit de crise (DCR) du Volp à Sainte-Croix-Volvestre ;

Considérant que les niveaux piézométriques des nappes alluviales de la basse vallée de l'Ariège et de l'Hers-Vif, dites « déconnectées », sont au niveau de modérément bas à modérément haut ;

Considérant que la campagne de suivi du réseau de l'observatoire national des étiages (ONDE) du 23 juin 2026 a relevé une station en assec dans les zones d'alerte 1. L'Arize non réalimentée et ses affluents et 3.2. Les affluents de la Lèze, et 50 % au moins des stations en écoulement visible faible dans les zones d'alerte 4.3. Les affluents de l'Ariège aval, 4.4. Le Sios et 5.2. L'Hers-Vif non réalimenté et autres affluents ;

Considérant que l'épisode caniculaire en cours est particulièrement précoce et long ;

Considérant que les prévisions météorologiques annoncent pour les prochains jours des températures supérieures aux normales et une absence de précipitations en dehors d'orages localisés ;

Considérant que la retenue de Montbel doit compenser la totalité des prélèvements pour l'irrigation agricole dans l'Hers-Vif réalimenté à partir du 1^{er} juillet, quel que soit le débit de l'Hers-Vif à Calmont ;

Considérant le calendrier des tours d'eau proposé par la chambre d'agriculture de l'Ariège correspondant à des restrictions, au minimum, du niveau d'alerte pour les prélèvements dans le Countirou pour l'irrigation agricole ;

Considérant que le préfet de l'Aude a maintenu, le 18 juin 2026, le bassin versant de l'Aude amont en vigilance ;

Considérant que le préfet de la Haute-Garonne a placé, le 18 juin 2026, le bassin versant du Volp en alerte renforcée et le bassin versant du Salat en vigilance ;

Considérant que, compte tenu de cette situation, il y a lieu de prendre des mesures d'anticipation et de sensibilisation pour garantir les usages prioritaires d'alimentation en eau potable, de sécurité et de salubrité publique ;

Considérant que ces mesures temporaires doivent être proportionnées aux enjeux hydrologiques et d'usages de la période ;

Sur proposition du secrétaire général de la préfecture de l'Ariège :

ARRÊTE

ARTICLE 1 : abrogation de l'arrêté préfectoral du 18 juin 2026

L'arrêté préfectoral du 18 juin 2026 portant mesures de gestion temporaires des usages de l'eau sur les bassins versants ariégeois en période de sécheresse, est abrogé à compter de la date de mise en œuvre du présent arrêté définie à son article 6.

ARTICLE 2 : zones d'alerte concernées

En fonction des zones considérées et des niveaux fixés dans l'arrêté inter-préfectoral définissant les zones d'alerte et le cadre de mise en œuvre des mesures de limitation des usages de l'eau en période de sécheresse sur les bassins versants ariégeois, **les niveaux de restriction sont fixés comme suit :**

| Zones d'alerte | Libellé zone d'alerte | Mesures de restrictions des usages de l'eau |
|-----------------------------------------------------------|----------------------------------------------------|---------------------------------------------|
| Bassin de l'Arize | | |
| 1 | L'Arize (non réalimentée) | Crise |
| 2 | 2.1 L'Arize réalimentée amont | Vigilance |
| | 2.2 L'Arize réalimentée aval | Vigilance |
| Bassin de la Lèze | | |
| 3 | 3.1 La Lèze réalimentée | Vigilance |
| | 3.2 Les affluents de la Lèze | Crise |
| Bassin de l'Ariège et de l'Hers-Vif | | |
| 4 | 4.1 L'Ariège réalimentée en aval de Foix | Vigilance |
| | 4.2 L'Ariège amont et ses affluents | Vigilance |
| | 4.3 Les affluents de l'Ariège aval | Alerte renforcée |
| | 4.4 Le Sios | Alerte renforcée |
| 5 | 5.1 L'Hers-vif réalimenté | Vigilance |
| | 5.2 L'Hers-vif non réalimenté et autres affluents | Alerte renforcée |
| | 5.3 Le Countirou | Vigilance |
| | 5.4 Le Douctouyre | Vigilance |
| | 5.5 Le Touyre | Alerte |
| Bassin du Salat | | |
| 6 | Le Salat | Vigilance |
| Bassin du Volp | | |
| 7 | Le Volp | Crise |
| Bassin de l'Aude amont (Donezan) | | |
| 8 | L'Aude | Vigilance |
| Nappe « déconnectée » de l'Hers-Vif et de l'Ariège | | |
| 9 | Nappe « déconnectée » de l'Hers-Vif et de l'Ariège | - |

Les **zones d'alerte** et les mesures associées sont cartographiées en annexe 1.A du présent arrêté. **Les communes concernées** par le présent arrêté **sont répertoriées en annexes 2.A et 3.A** du présent arrêté.

ARTICLE 3 : mesures applicables

A/ Limitations des usages de l'eau

Les **mesures de limitation des usages de l'eau** rappelées en **annexe 1.B** du présent arrêté **s'appliquent à tous les usages de l'eau**, selon l'implantation du point de prélèvement. Cela inclut les prélèvements dans les cours d'eau ou leur nappe d'accompagnement dans les zones d'alerte 1 à 8 et les prélèvements dans les nappes alluviales dites « déconnectées de l'Hers-vif et de l'Ariège (zone d'alerte 9), en fonction des niveaux de restriction fixés à l'article 2.

Sur les secteurs en vigilance :

- les collectivités ainsi que les particuliers sont invités, dans le cadre d'une gestion économe de la ressource, à limiter les prélèvements à partir du milieu naturel que sont les cours d'eau et leurs nappes d'accompagnement pour les différents usages (arrosage des terrains de sport – espaces verts – jardins, etc.) et à modérer leurs usages à partir des réseaux d'eau potable, tels que l'arrosage des jardins et pelouses, des terrains de sport, le lavage des voitures, le lavage des voiries et des façades, le remplissage et la mise à niveau des piscines, etc. ;
- les industriels, activités agricoles et commerciales sont invités à limiter leurs consommations aux stricts volumes nécessaires à leurs activités ;
- les exploitants des stations d'épuration sont invités à effectuer une surveillance accrue de leurs installations.

Pour l'irrigation agricole :

- dans les zones d'alerte des masses d'eaux superficielles en niveau d'**alerte renforcée** et de **crise** (zones d'alerte 1. L'Arize (non réalimentée), 3.2. Les affluents de la Lèze, 4.3 Les affluents de l'Ariège aval, 4.4 Le Sios, 5.2. L'Hers-Vif non réalimenté et autres affluents, 7. Le Volp), les tours d'eau à respecter sont présentés en annexe 3.C ;
- dans la zone d'alerte 5.5. Le Touyre en niveau d'**alerte**, les tours d'eau à respecter sont présentés en annexe 3.D ;
- un calendrier des tours d'eau est mis en place sur le cours d'eau du Countirou (zone d'alerte 5.3) dès le démarrage de l'irrigation en période d'étiage ; ce calendrier est présenté en annexe 3.B du présent arrêté.

Pour l'arrosage, hors irrigation agricole :

Se référer à la répartition journalière des interdictions d'arrosage (hors irrigation agricole) présentée en annexe 1.C.

Pour l'utilisation du réseau d'alimentation en eau potable :

Les mesures de limitation des usages utilisant le réseau d'alimentation en eau potable s'appliquent selon le lieu de prélèvement, le calendrier présenté en annexe 1.C et les mesures afférentes détaillées dans l'annexe 1.B. **Si une commune est concernée par différents niveaux de gravité, alors le niveau le plus restrictif s'applique.**

Pour la pratique du canyoning, de la navigation de loisir (canoë et kayak inclus) :

Les mesures de restrictions à la pratique du canyoning et de la navigation de loisir (canoë et kayak inclus) sont détaillées respectivement en annexes 4.A et 4.B.

Pour les autres usages (ou pour plus de détails) :

Se référer au détail des mesures de limitation présentées en annexe 1.B du présent arrêté.

B/ Exclusions

Conformément à l'article 4 de l'arrêté inter-préfectoral sécheresse du 8 juillet 2024, les restrictions ne sont pas applicables aux usages suivants, quel que soit l'implantation du point de prélèvement :

- les usages sanitaires de l'eau potable ;
- l'abreuvement des animaux ;
- les cultures de maraîchage sensibles irriguées par bassinage (dans la limite de 30 minutes d'aspersion sur le créneau horaire 13 h-20 h en niveau alerte) ;
- les cultures de maraîchage irriguées par goutte-à-goutte sous abris ;
- les repiquages (jusqu'à 10 jours après le repiquage) et semis de cultures maraîchage irriguées par goutte-à-goutte ;
- les repiquages (jusqu'à 10 jours après le repiquage) et semis de cultures maraîchage irriguées par aspersion (dans la limite de 15 minutes toutes les deux heures sur le créneau horaire 13 h-20 h en niveau alerte) ;
- les prélèvements pour la protection civile et militaire, en particulier pour la défense incendie ;
- tout autre prélèvement indispensable aux exigences de la santé, de la salubrité publique et de la sécurité civile.

Ne sont pas soumis non plus aux restrictions prévues par le présent arrêté :

- les prélèvements réalisés dans des réserves de récupération d'eau de pluie ;
- la navigation de loisir sur les plans d'eau ;
- les retenues d'eau individuelles **déconnectées** (selon la définition et les critères décrits en annexe 11 de l'arrêté inter-préfectoral sécheresse du 8 juillet 2024) **dont le remplissage a été effectué** en amont de la saison d'étiage au sens du plan annuel de répartition des organismes uniques de gestion collective des prélèvements (**avant le 1^{er} juin**) **et**, en tout état de cause, **en dehors de la période d'application des mesures de restriction** (définie à l'article 3 du présent arrêté). **Les prélèvements dans des retenues d'eau connectées au milieu naturel** (c'est-à-dire alimentées par les eaux superficielles : cours d'eau, sources) en période d'étiage ou ne bénéficiant pas d'un acte administratif reconnaissant une gestion dite déconnectée pour un usage non domestique **sont soumis aux restrictions prévues par le présent arrêté.**

ARTICLE 4 : abaissement des objectifs de débits d'étiage et compensations des prélèvements agricoles par la retenue de Montbel

Par dérogation aux consignes d'exploitation du barrage de Montbel, pour la gestion et la répartition des volumes gérés annuellement validées par la commission de répartition des eaux du barrage de Montbel du

21 novembre 2025, les objectifs de débits à satisfaire jusqu'au 30 juin 2026 inclus dans le cadre de la mise en œuvre des compensations par le barrage de Montbel sont anticipés et fixés, depuis le 20 juin 2026, au débit d'alerte (QA), soit 2,8 m³/s pour l'Hers-Vif à la station hydrométrique de Calmont.

Les lâchers du barrage de Montbel dans l'Hers-Vif compensent jusqu'au 30 juin 2026 inclus pour tout ou partie les prélèvements agricoles dans cette rivière de telle sorte que le débit d'objectif à la station de Calmont visé au présent article soit respecté.

ARTICLE 5 : autres dispositions réglementaires

Un débit réservé minimal garantissant la vie, la circulation et la reproduction des espèces qui peuplent les eaux, doit être maintenu en tout temps à l'aval de tout ouvrage dans le lit mineur des cours d'eau, y compris des prélèvements d'eau. Si le débit amont est inférieur au débit réservé, la totalité du débit amont devra transiter à l'aval.

ARTICLE 6 : période de validité

Sauf dispositions spécifiques mentionnées à l'article 4, le présent arrêté **entre en vigueur à compter du lundi 29 juin 2026, 8 heures, et jusqu'au 31 octobre 2026 inclus.**

En fonction de l'évolution des ressources en eau et des conditions climatiques sur le département, ces dispositions peuvent être renforcées, prolongées ou abrogées.

ARTICLE 7 : police du maire et extension des mesures sur les communes en tensions

Les maires, qui considèrent que la situation de la ressource en eau sur le territoire de leur commune le nécessite, peuvent prendre un arrêté municipal de restriction d'usage sous réserve qu'il soit plus contraignant que le présent arrêté. Le cas échéant, cet arrêté municipal doit être transmis au service en charge de la police de l'eau - DDT de l'Ariège - service environnement et risques (mail : ddt-spe@ariede.gouv.fr).

ARTICLE 8 : recherche des infractions

En vue de rechercher et de constater les infractions, les services de l'État en charge de la police de l'eau, la gendarmerie nationale, la police nationale, la police municipale et les agents de l'Office français de la biodiversité ont accès aux locaux ou lieux où sont réalisées les opérations à l'origine des infractions potentielles.

ARTICLE 9 : poursuites pénales

Tout contrevenant aux mesures du présent arrêté encourt une peine d'amende prévue pour les contraventions de la 5^e classe d'un montant maximum de 1 500 euros pour les particuliers et de 7 500 euros pour les personnes morales.

L'ensemble des frais induits par les contrôles sont mis, en cas de condamnation, à la charge de l'exploitant ou, à défaut, du propriétaire conformément à l'article L. 216-4 du code de l'environnement.

ARTICLE 10 : affichage et publicité

L'arrêté est publié au recueil des actes administratifs de la préfecture.

Le présent arrêté est adressé aux communes concernées pour affichage à titre informatif.

Le présent arrêté est consultable :

- sur le site des services de l'État dans l'Ariège : www.ariège.gouv.fr (rubrique Actions de l'État > Environnement, biodiversité > EAU > Sécheresse > Sécheresse) ;
- sur le site gouvernemental VigiEau : <https://vigieau.gouv.fr/>.

ARTICLE 11 : voie et délais de recours

Le présent arrêté peut faire l'objet :

- d'un recours gracieux, dans un délai de 2 mois, auprès du préfet de l'Ariège, ainsi que hiérarchique auprès du ministre compétent dans le même délai. L'absence de réponse dans un délai de deux mois à compter de sa réception par l'autorité administrative vaut décision implicite de rejet. La décision implicite ou explicite rejetant ce recours peut alors faire l'objet d'un recours contentieux auprès du tribunal administratif de Toulouse, selon les modalités citées ci-après, dans un délai de deux mois à compter de la réception de la décision explicite ou de la date à laquelle naît une décision implicite ;
- d'un recours contentieux devant le tribunal administratif de Toulouse dans un délai de deux mois à compter de l'accomplissement des formalités de publicité. Le tribunal peut être saisi par l'application informatique « Télérecours citoyens » accessible depuis le site Internet www.telerecours.fr.

ARTICLE 12 : exécution

Le secrétaire général de la préfecture de l'Ariège, la directrice départementale des territoires, le commandant du groupement de gendarmerie de l'Ariège, le directeur départemental de la police nationale, les maires des communes concernées et le chef du service départemental de l'Office français de la biodiversité, sont chargés, chacun en ce qui le concerne, de l'exécution du présent arrêté qui sera publié au recueil des actes administratifs de la préfecture de l'Ariège.

Fait à Foix, le 25 juin 2026

Pour le préfet et par délégation

Le secrétaire général

Signé

Pierre BRESSOLLES

ANNEXES

1 – Dispositions communes

Annexe 1.A : cartographie des zones d’alertes et niveaux de restrictions

Annexe 1.B : mesures de limitation selon l’usage

Annexe 1.C : répartition journalière des interdictions d’arrosage, hors irrigation agricole

2 – Usages de l’eau depuis un réseau d’eau potable

Annexe 2.A : communes concernées et niveaux de restrictions associés pour l’alimentation en eau potable

3 – Usages de l’eau depuis un prélèvement en milieu naturel

Annexe 3.A : communes concernées et niveaux de restrictions associés pour les prélèvements en milieu naturel

Annexe 3.B : calendrier des tours d’eau des prélèvements pour l’irrigation agricole dans le Countirou

Annexe 3.C : tours d’eau en cours d’eau et nappes d’accompagnement pour l’irrigation agricole (hors tours d’eau sur le bassin versant de l’Ariège et de l’Hers-Vif, bassin versant de la Lèze, Countirou, Douctouyre et Touyre)

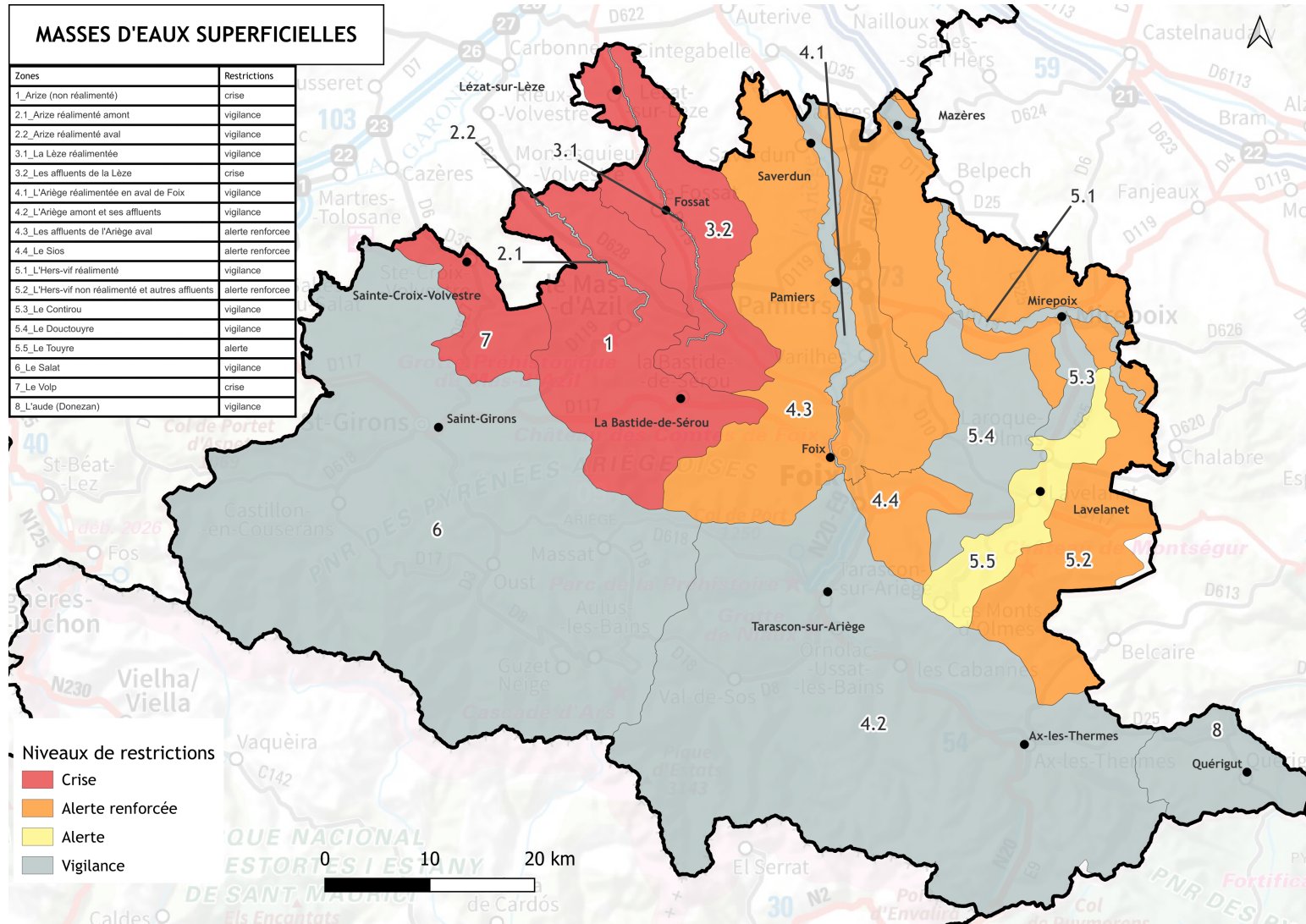
Annexe 3.D : calendrier des tours d’eau des prélèvements pour l’irrigation agricole dans le Touyre

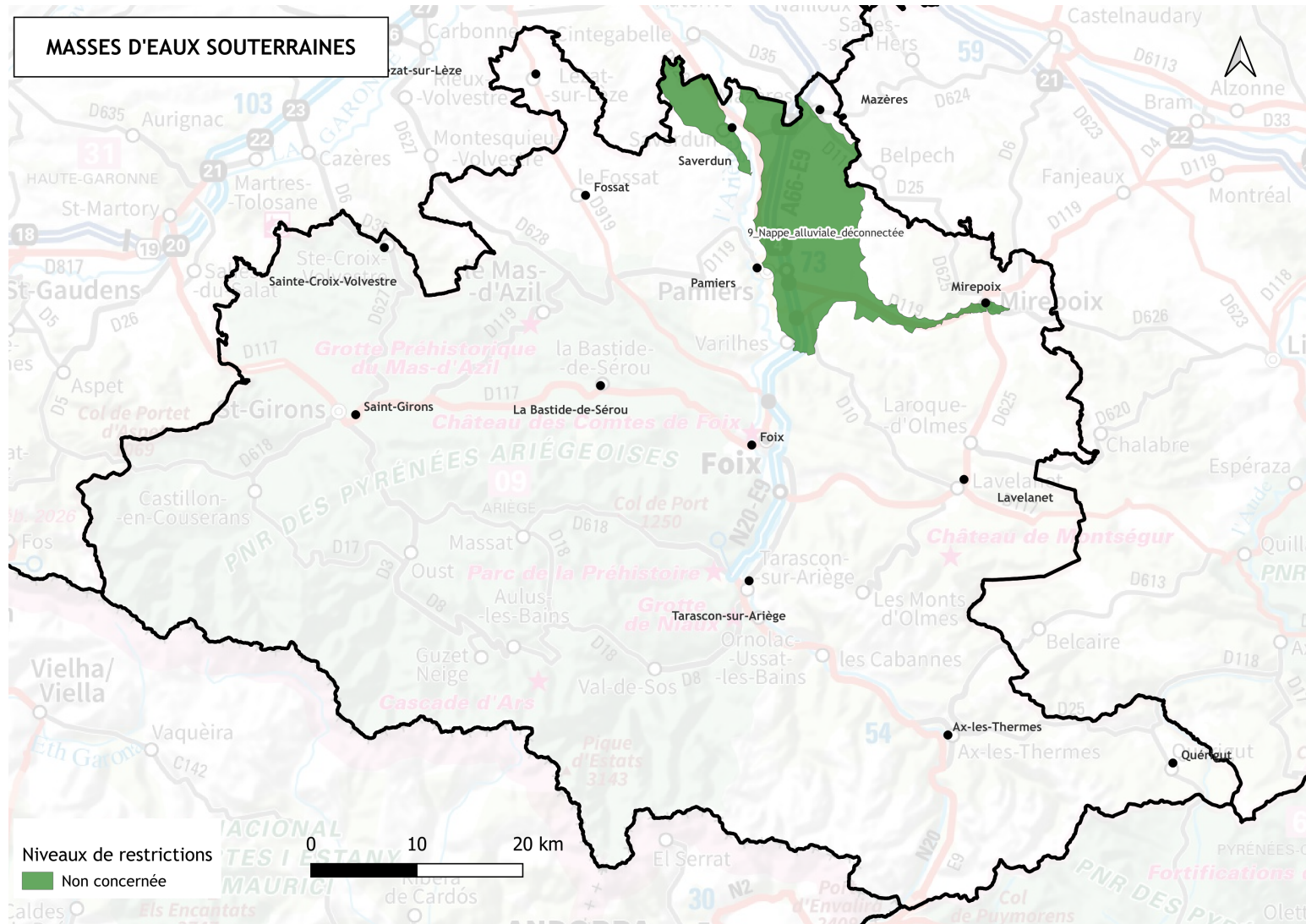
4 – Usages de l’eau pour la pratique du canyoning, de la navigation de loisir et de l’orpillage

Annexe 4.A : mesures de restrictions à la pratique du canyoning

Annexe 4.B : mesures de restrictions à la pratique de la navigation de loisir (y compris canoë et kayak)

Annexe 1.A : cartographie des zones d'alerte et niveaux de restrictions





Mesures de limitation ou d'interdiction des usages de l'eau ou des activités selon le niveau de gravité de l'étiage

| Usagers | Usages |
|---------------------------------------------------------------------------------|--------|
| P= Particulier, E= Entreprise, C= Collectivité, A= Exploitant agricole | |

P E C A

1 - Irrigation agricole et arrosage

| | P | E | C | A | Usages |
|------|---|---|---|---|--------------------------------------------------------------------------------------------------------------------------------------------------------------------------------------------------------------------------------------|
| 1.1A | | | | X | Irrigation agricole des cultures ⁽¹⁾ (sauf prélèvements à partir de retenues de stockage déconnectées de la ressource en eau en période d'étiage, ou dispositions spécifiques dans le plan annuel de répartition validé). |
| 2.1A | | | | X | Irrigation agricole des cultures en maraîchage ⁽²⁾ , pépinière, horticulture et arboriculture en goutte-à-goutte et micro-aspiration |
| 3.1A | X | X | X | | Arrosage des jardins potagers (y compris serres non-agricoles) |
| 4.1A | X | X | X | | Arrosage des pelouses, massifs fleuris, jardins d'agrément, arrosage des espaces verts, golfs particuliers ⁽³⁾ |
| 5.1A | X | X | X | X | Arrosage des plantations d'arbres de moins de 3 ans ⁽⁴⁾ hors jardins potagers |
| 6.1A | X | X | X | X | Arrosage des terrains de sport (y compris aires d'évolutions équestres, centres équestres, hippodromes, circuits motocross, circuits VTT) ⁽³⁾ |
| 7.1A | X | X | X | | Arrosage des golfs (conformément à l'accord cadre golf et environnement 2019-2024) |

| Vigilance | Alerte | Alerte renforcée | Crise |
|------------------------------------------------------------------------------------------------------------------------------------------------|-------------------------------------------------------------------------------------------------------------------------------------------------------------------------------------------------------------------------------------------------------------------------------------------------------|--------------------------------------------------------------------------------------------------------------------------------------------------------------------------------------------------------------------------------------------------------------------------------------------------------|---------------------------------------------------------------------------------------------------------------------------------------------------------------------------------------------------------------------------------------------------------------------------|
| Information via communiqué de presse + Information de l'OUGC compétent + Toute mesure d'anticipation proposée par l'OUGC compétent | Toute mesure d'anticipation proposée par l'OUGC compétent + <u>Cours d'eau et nappes d'accompagnement</u> : Interdiction 2 jours / semaine des prélèvements agricoles selon tours d'eau en annexe 5 <u>Nappes déconnectées</u> : Interdiction des prélèvements agricoles de 12h à 20 h | Toute mesure d'anticipation proposée par l'OUGC compétent + <u>Cours d'eau et nappes d'accompagnement</u> : Interdiction 3,5 jours / semaine des prélèvements agricoles selon tours d'eau en annexe 5 <u>Nappes déconnectées</u> : Interdiction des prélèvements agricoles de 8h à 20 h | Interdiction des prélèvements + Toute mesure d'anticipation proposée par l'OUGC compétent |
| Information via communiqué de presse | Interdiction tous les jours de 13h à 20h (sauf exceptions précisées à l'article 4 concernant le bassinage, le gouttes-à-gouttes, les semis et repiquages) | Interdiction tous les jours de 13h à 20h et de 22h à 4h (sauf exceptions précisées à l'article 4 concernant le bassinage, le gouttes-à-gouttes, les semis et repiquages) | |
| Information via communiqué de presse | Interdiction de 13h00 à 20h00 | Interdiction tous les jours de 8h à 20h et de 24h à 4h | |
| Information via communiqué de presse | Interdiction de 8h00 à 20h Arrosage possible de 20h à 8h uniquement du lundi au mardi, du mercredi au jeudi, du vendredi au samedi, et du samedi au dimanche ⁽³⁾ | Interdiction totale | |
| Information via communiqué de presse | Interdiction de 8h00 à 20h00 | Interdiction de 8h00 à 20h00 et arrosage possible à 2 nuits par semaine (du lundi au mardi et du jeudi au vendredi) sauf en cas de pénurie d'eau potable alors interdiction totale | |
| Information via communiqué de presse | Interdiction de 8h00 à 20h Et Interdiction 2 jours / semaine depuis le réseau d'alimentation en eau potable : les nuits du mercredi au jeudi et du vendredi au samedi ⁽³⁾ | Interdiction de 8h00 à 20h00 Arrosage possible de 20h00 à 8h00, limité à 2 fois par semaine du lundi au mardi et du jeudi au vendredi ⁽³⁾ Et Interdiction totale depuis le réseau d'alimentation en eau potable | Interdiction totale sauf pour les terrains de sport d'enjeu national ou international : interdiction de 8h00 à 20h00 et arrosage possible 2 nuits par semaine (du lundi au mardi et du jeudi au vendredi), sauf en cas de pénurie d'eau potable alors interdiction totale |
| Information via communiqué de presse | Interdiction d'arroser les terrains de golf de 8h00 à 20h00 + Réduction de la consommation hebdomadaire d'eau de 30 % + Un registre de prélèvement devra être rempli hebdomadairement pendant la période d'étiage | Interdiction d'arroser les terrains de golf à l'exception des greens et des départs + Réduction de la consommation hebdomadaire d'eau de 60 % + Un registre de prélèvement devra être rempli hebdomadairement pendant la période d'étiage | Interdiction totale |

(1) dont pépinière, horticulture et arboriculture irriguées hors goutte-à-goutte et micro-aspiration. Pour les plantations d'arbres de moins de 3 ans de ces cultures, se reporter à la ligne 5.1A

(2) Les monocultures légumières de plein champ sur une surface supérieure à 0,5 ha ne sont pas considérées comme du maraîchage dans le présent arrêté

(3) Pour les prélèvements réalisés à partir d'un réseau collectif d'irrigation, les tours d'eau applicables à ce réseau s'appliquent en lieu et place

(4) y compris les pépinières, horticulture et arboriculture irriguées en goutte-à-goutte et micro-aspiration

2 - Lavage et nettoyage

| | P | E | C | A | Usages | |
|--------|---|---|---|---|--------|-----------------------------------------------------------------------------------------|
| 8.LAV | | X | X | X | X | Lavage de véhicules et engins nautiques par les professionnels |
| 9.LAV | | X | | | | Lavage de véhicules et engins nautiques privés chez les particuliers |
| 10.LAV | X | X | X | X | | Nettoyage des façades, toitures, trottoirs, voiries et autres surfaces imperméabilisées |

| | | |
|--------------------------------------------------------------------------------------------------------------------|--------------------------------------------------------------------------------------------------------------------------------------------------------------------------------------------|----------------------------------------------------------------------------------------------------------------|
| Information via communiqué de presse. Affichage obligatoire de l'arrêté de vigilance ou du communiqué de presse | Interdiction Sauf avec du matériel haute pression Ou avec un système de recyclage de l'eau (sauf impératif sanitaire) Affichage obligatoire de l'arrêté de restriction en vigueur | Interdiction totale Sauf impératif sanitaire Affichage obligatoire de l'arrêté de restriction en vigueur |
| Information via communiqué de presse | Interdiction sauf impératif sanitaire | |
| Information via communiqué de presse | Interdiction Sauf impératifs sanitaire, sécuritaire ou lié à des travaux | Interdiction totale Sauf impératifs sanitaire et sécuritaire |

3 - Loisirs

| | P | E | C | A | Usages | |
|-------|---|---|---|---|--------|-----------------------------------------------|
| 11.LO | | X | | | | Remplissage de piscines familiales |
| 12.LO | X | X | | | | Remplissage de piscines accueillant du public |
| 13.LO | | X | X | X | | Vidange de piscines |

| | | | |
|--------------------------------------|----------------------------------------------------------------------------------------------------------------------------------------------------------------------------------------------------------------------------------------------------------------------------------------------------------------------------------------------------------------------------------------------------------------------------------------------------------------------------------------------------------------------------------------------------------------------------------------------------------------------------------------------------------------------------------------------------|-------------------------------------------------------------------------------------------------------------------------------------------------------------------------------------|---------------------|
| Information via communiqué de presse | Interdiction totale Sauf remise à niveau et premier remplissage si le chantier avait débuté avant les premières restrictions et après consultation du gestionnaire de l'alimentation en eau potable | Interdiction totale Sauf premier remplissage si le chantier avait débuté avant les premières restrictions et après consultation du gestionnaire de l'alimentation en eau potable | Interdiction totale |
| Information via communiqué de presse | Interdiction totale sauf impératif sanitaire soumis à validation de l'ARS | | |
| | Interdiction totale Rappel : d'après l'article R. 1331-2 du Code de la santé publique : " Il est interdit d'introduire dans les systèmes de collecte des eaux usées : [...] d) Des eaux de vidange des bassins de natation. Toutefois, les communes agissant en application de l'article L. 1331-10 peuvent déroger aux c et d de l'alinéa précédent à condition que les caractéristiques des ouvrages de collecte et de traitement le permettent et que les déversements soient sans influence sur la qualité du milieu récepteur du rejet final. Les dérogations peuvent, en tant que de besoin, être accordées sous réserve de prétraitement avant déversement dans les systèmes de collecte | | |

| | Usages | | | | Mesures de limitation ou d'interdiction des usages de l'eau ou des activités selon le niveau de gravité de l'étiage | | | | |
|-------|--------|---|---|---|----------------------------------------------------------------------------------------------------------------------------------------------------------------------------------------------------------------------------|--------------------------------------|-----------------------------------------------------------------------------------------------------------------------------------------------------------------------------------------------------------------------------------------------------------------------------------------------------------------------------------------------------------------------------------------------------------------------------------------------------------------|-------|---------------------|
| | P | E | C | A | Vigilance | Alerte | Alerte renforcée | Crise | |
| 14.LO | x | x | x | | Alimentation des fontaines publiques Et privées d'ornement en circuit ouvert | Information via communiqué de presse | Interdiction totale | | |
| 15.LO | x | x | x | | Pratique du canyoning sur matériaux alluvionnaires | Information via communiqué de presse | Interdiction sur les cours d'eau classés en liste 1 et liste 2 de l'arrêté préfectoral relatif aux inventaires des frayères et zones d'alimentation ou de croissance de la faune piscicole, sauf sur les parcours et les critères mentionnés dans le tableau départemental dédié à cette pratique joint dans l'annexe 8 du présent arrêté. | | |
| 16.LO | x | x | x | | Pratique de la navigation de loisir, y compris le canoë et le kayak ¹ | Information via communiqué de presse | Interdiction sur les cours d'eau classés en liste 1 et liste 2 de l'arrêté préfectoral relatif aux inventaires des frayères et zones d'alimentation ou de croissance de la faune piscicole, sauf sur les parcours et les critères mentionnés dans le tableau départemental dédié à cette pratique joint dans l'annexe 8 du présent arrêté ; | | |
| 17.LO | x | x | x | | Orpaillage et pratiques ou activités dans le lit ou sur les berges pouvant avoir un impact sur les milieux aquatiques (aqua-randonnée, ruisseling...), autres que celles mentionnées dans les lignes ci-dessus | Information via communiqué de presse | Interdiction totale sur les cours d'eau classés en liste 1 et liste 2 de l'arrêté préfectoral relatif aux inventaires des frayères et zones d'alimentation ou de croissance de la faune piscicole, sur les tronçons de cours d'eau non réalimentés et/ou non soutenus. L'activité d'orpaillage reste néanmoins autorisée sur une partie du Salat, restreinte de la digue de Roquelaurie à Taurignan-Castet jusqu'à la digue de Bonrepaux à Bonrepaux (annexe 8) | | Interdiction totale |
| 18.LO | x | x | x | | Fonctionnement des douches de plages et tout autre dispositif analogue | Information via communiqué de presse | | | |

¹ voir dispositions spécifiques (conditions de débit, tronçons moins sensibles,...) dans le corps dans l'arrêté cadre inter-départemental pour les sports en eaux-vives

4 - ICPE , hydroélectricité , moulins, ouvrages hydrauliques

| | | | | | | | | | |
|------------------------------------------|---|---|---|---|---------------------------------------------------------------------------------------------------------------------------------------------------------------------------------------------------------------------------------------------------------------------------------------------------------------------------------------------------------------------------------------------------------|-------------------------------------------------------------------------------------------------------------------------------------------------------------------------------------------------------------------------------------------------------------------------------------------------------------------------------------------------------------------------------------------------------------------------------------------------------------------------------------------------------------------------------------------------------------------------------------------------------------------------------------------------------------------------------------------------------------------------------------------------------------------------------------------------------------------------------------------------------------------------------------------------------------------------------------------------------------------------------------|---------------------------------------------------------------------------------------------------------------------------------------------------------------------------------------------------------------------------------------------------------------------------------------------------------------------------------------------------------------------------------------------------------------------------------------------------------------------------------------------------------------------------------------------------------------------------------------------------------------------------------------------------------------------------------------------------------------------------------------------------------------------------------------------------------------------------------------------------------------------------------------------------------------|--|--|
| 19.IHM | x | x | x | x | Exploitation des installations classées pour la protection de l'environnement (ICPE) | Sensibiliser les exploitants ICPE aux règles de bon usage d'économie d'eau | ICPE dotées de prescriptions sécheresse spécifiques : Se référer à l'arrêté d'autorisation ou de prescriptions des ICPE. | | |
| | | | | | | | <p>Les usages liés à la santé (dispositifs d'abattage des poussières en carrières, de traitement des effluents industriels, abreuvement des animaux...), à la salubrité (opérations de nettoyage ne pouvant pas être reportées), à la sécurité civile (réserves d'eaux d'extinction des incendies,...) ne sont pas concernées.</p> <p>Les opérations exceptionnelles consommatrices d'eau et génératrices d'eaux polluées sont reportées (exemple d'opération de nettoyage grande eau) sauf impératif sanitaire ou lié à la sécurité publique.</p> <p>Sur un bassin considéré, les ICPE devront limiter leur consommation d'eau prélevée directement dans les cours d'eau, en visant les objectifs de réduction respectivement de 30 % en alerte et de 50 % en alerte renforcée sauf arrêté contraire (autorisation ICPE ou autres).</p> <p>Le registre de prélèvement devra être rempli hebdomadairement</p> | | |
| 20.IHM | x | x | x | | Installations de production d'électricité d'origine hydraulique (sauf pour les ouvrages participant au soutien d'étiage, les ouvrages contribuant à la sécurité du système électrique listés dans l'arrêté d'orientation de bassin Adour-Garonne ou en influence directe avec ceux-ci, les ouvrages autorisés à fonctionner en écluses bénéficiant d'une démodulation à l'aval) | Le fonctionnement par écluses (principe de retenir l'eau pour la restituer par la suite), des centrales hydroélectriques est <u>interdit</u> , quel que soit leur règlement d'eau, du 1er juin au 31 octobre, et a minima dès le niveau d'alerte hors de cette période, à l'exception des ouvrages participants au soutien d'étiage, et des usines de pointe ou à enjeux importants pour la production d'électricité en marché de capacité (sous réserve de justification) et ouvrages d'alimentation de ces usines ou ouvrages bénéficiant d'une dérogation. Les usines turbinant dans une retenue, les usines de démodulation, ou les usines à l'amont d'usine de démodulation localisées dans le bassin versant intégrant usines de pointe ou celles en influence directe d'une usine de pointe de production d'électricité ou à enjeux importants pour la production d'électricité en marché de capacité bénéficient également de ce cadre dérogatoire. | L'exploitant informe le service de police de l'eau du département et de la direction régionale de l'environnement, de l'aménagement et du logement de tout arrêt de fonctionnement prolongé pour raisons techniques ou indisponibilité des équipements de production électrique, ainsi que de toute reprise. Cette information peut avoir lieu a posteriori par envoi mensuel au service en charge de la police de l'eau. | | |
| 21.IHM | x | x | x | | Manœuvres des vannes d'installations hydrauliques | Sauf autorisation préalable du service en charge de la police de l'eau, les manœuvres de vannes provoquant artificiellement des variations de débits d'eau à l'amont et /ou à l'aval des barrages et moulins, sont interdites du 1 ^{er} juin au 31 octobre, et à minima dès le niveau d'alerte hors de cette période, à l'exception : - des vannes commandant les dispositifs de franchissement du poisson ; - des manœuvres de vannes nécessaires au titre de la sécurité et de la sécurité des ouvrages hydrauliques (dont manœuvres ponctuelles nécessaires à la maintenance des installations, au respect de la cote légale de l'ouvrage ou à la restitution à l'aval du débit entrant à l'amont, au soutien d'étiage et à l'alimentation des piscicultures ; manœuvres de vannes ponctuelles, nécessaires pour la maintenance des installations contribuant à la sécurité des installations, ne sont pas concernées par l'interdiction de manœuvre de vanne. | | | |
| 22.IHM | x | x | x | x | Remplissage des plans d'eau sauf retenues destinées à l'alimentation en eau potable et retenues participant au soutien d'étiage et au fonctionnement des usines hydroélectriques | Le remplissage des retenues est interdit en période d'étiage du 1 ^{er} juin au 31 octobre et à minima dès le niveau d'alerte hors de cette période : cette mesure concerne le remplissage des plans d'eau sauf les retenues destinées à l'alimentation en eau potable et les retenues participant au soutien d'étiage dont l'arrêté d'autorisation le permet. L'interdiction ne concerne pas les installations de production d'électricité d'origine hydraulique | | | |
| 5 – Rejets dans le milieu naturel | | | | | | | | | |
| 23.REJ | x | x | x | x | Vidange totale de plans d'eau vers le réseau hydrographique | Information via communiqué de presse | Interdiction totale sauf autorisation administrative | | |

Annexe 1.C : répartition journalière des interdictions d'arrosage, hors irrigation agricole

| Arrosage des zones en alerte | LUNDI | | | | MARDI | | | | MERCREDI | | | | JEUDI | | | | VENDREDI | | | | SAMEDI | | | | DIMANCHE | | | | | | | | | | | |
|-----------------------------------------------------------------------------------------------------------------------------------------------------------------------------------------------|-------|----|----|-----|-------|-----|----|----|----------|-----|-----|-----|-------|----|----|-----|----------|-----|----|----|--------|-----|-----|-----|----------|----|----|-----|-----|-----|----|----|----|-----|-----|-----|
| | 0h | 4h | 8h | 13h | 20h | 24h | 0h | 4h | 8h | 13h | 20h | 24h | 0h | 4h | 8h | 13h | 20h | 24h | 0h | 4h | 8h | 13h | 20h | 24h | 0h | 4h | 8h | 13h | 20h | 24h | 0h | 4h | 8h | 13h | 20h | 24h |
| Arrosage des jardins potagers (y compris serres non-agricoles) | | | | | | | | | | | | | | | | | | | | | | | | | | | | | | | | | | | | |
| Arrosage des pelouses, massifs fleuris, jardins d'agrément, arrosage des espaces verts, golfs particuliers (hors tours d'eau du réseau collectif d'irrigation) | | | | | | | | | | | | | | | | | | | | | | | | | | | | | | | | | | | | |
| Arrosage des plantations d'arbres de moins de 3 ans (y compris les pépinières, horticultures irriguées en goutte-à-goutte et micro-aspersion) hors jardins potagers | | | | | | | | | | | | | | | | | | | | | | | | | | | | | | | | | | | | |
| Arrosage des terrains de sport (y compris aires d'évolutions équestres, centres équestres, hippodromes, circuits motocross, circuits VTT) (hors tours d'eau du réseau collectif d'irrigation) | | | | | | | | | | | | | | | | | | | | | | | | | | | | | | | | | | | | |
| Arrosage des golfs (conformément à l'accord cadre golf et environnement 2019-2024) | | | | | | | | | | | | | | | | | | | | | | | | | | | | | | | | | | | | |

Interdiction d'arroser

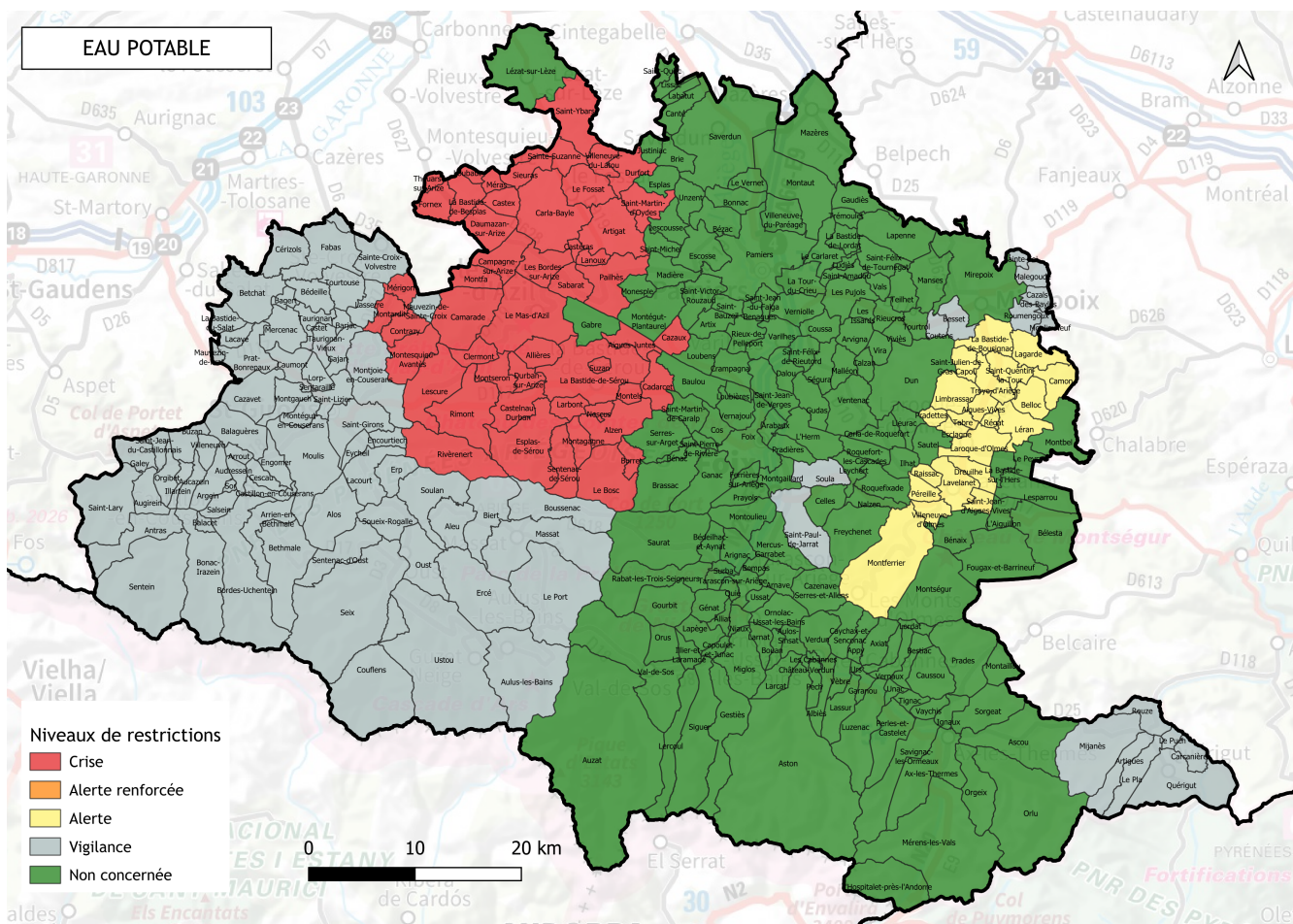
| Arrosage des zones en alerte renforcée | LUNDI | | | | MARDI | | | | MERCREDI | | | | JEUDI | | | | VENDREDI | | | | SAMEDI | | | | DIMANCHE | | | | | | | | | | | |
|-----------------------------------------------------------------------------------------------------------------------------------------------------------------------------------------------|-------|----|----|-----|-------|-----|----|----|----------|-----|-----|-----|-------|----|----|-----|----------|-----|----|----|--------|-----|-----|-----|----------|----|----|-----|-----|-----|----|----|----|-----|-----|-----|
| | 0h | 4h | 8h | 13h | 20h | 24h | 0h | 4h | 8h | 13h | 20h | 24h | 0h | 4h | 8h | 13h | 20h | 24h | 0h | 4h | 8h | 13h | 20h | 24h | 0h | 4h | 8h | 13h | 20h | 24h | 0h | 4h | 8h | 13h | 20h | 24h |
| Arrosage des jardins potagers (y compris serres non-agricoles) | | | | | | | | | | | | | | | | | | | | | | | | | | | | | | | | | | | | |
| Arrosage des pelouses, massifs fleuris, jardins d'agrément, arrosage des espaces verts, golfs particuliers (hors tours d'eau du réseau collectif d'irrigation) | | | | | | | | | | | | | | | | | | | | | | | | | | | | | | | | | | | | |
| Arrosage des plantations d'arbres de moins de 3 ans (y compris les pépinières, horticultures irriguées en goutte-à-goutte et micro-aspersion) hors jardins potagers | | | | | | | | | | | | | | | | | | | | | | | | | | | | | | | | | | | | |
| Arrosage des terrains de sport (y compris aires d'évolutions équestres, centres équestres, hippodromes, circuits motocross, circuits VTT) (hors tours d'eau du réseau collectif d'irrigation) | | | | | | | | | | | | | | | | | | | | | | | | | | | | | | | | | | | | |
| Arrosage des golfs, hors green et départs (conformément à l'accord cadre golf et environnement 2019-2024) | | | | | | | | | | | | | | | | | | | | | | | | | | | | | | | | | | | | |

Interdiction d'arroser

| Arrosage des zones en crise | LUNDI | | | | MARDI | | | | MERCREDI | | | | JEUDI | | | | VENDREDI | | | | SAMEDI | | | | DIMANCHE | | | | | | | | | | | | | | | | |
|-----------------------------------------------------------------------------------------------------------------------------------------------------------------------------------------------|-------|----|----|-----|-------|-----|----|----|----------|-----|-----|----|-------|-----|-----|-----|----------|----|-----|-----|--------|----|----|-----|----------|-----|----|----|-----|-----|-----|----|----|-----|-----|-----|---|---|---|---|---|
| | 0h | 4h | 8h | 13h | 20h | 24h | 4h | 8h | 13h | 20h | 24h | 4h | 8h | 13h | 20h | 24h | 4h | 8h | 13h | 20h | 24h | 4h | 8h | 13h | 20h | 24h | 4h | 8h | 13h | 20h | 24h | 4h | 8h | 13h | 20h | 24h | | | | | |
| Arrosage des jardins potagers (y compris serres non-agricoles) | ■ | | | | | | ■ | | | | | ■ | | | | | ■ | | | | | ■ | | | | | ■ | | | | | ■ | | | | | ■ | | | | |
| Arrosage des pelouses, massifs fleuris, jardins d'agrément, arrosage des espaces verts, golfs particuliers (hors tours d'eau du réseau collectif d'irrigation) | ■ | ■ | ■ | ■ | ■ | ■ | ■ | ■ | ■ | ■ | ■ | ■ | ■ | ■ | ■ | ■ | ■ | ■ | ■ | ■ | ■ | ■ | ■ | ■ | ■ | ■ | ■ | ■ | ■ | ■ | ■ | ■ | ■ | ■ | ■ | ■ | ■ | ■ | ■ | ■ | ■ |
| Arrosage des plantations d'arbres de moins de 3 ans (y compris les pépinières, horticultures irriguées en goutte-à-goutte et micro-aspersion) hors jardins potagers | ■ | | | | | | ■ | | | | | ■ | | | | | ■ | | | | | ■ | | | | | ■ | | | | | ■ | | | | | ■ | | | | |
| Arrosage des terrains de sport (y compris aires d'évolutions équestres, centres équestres, hippodromes, circuits motocross, circuits VTT) (hors tours d'eau du réseau collectif d'irrigation) | ■ | ■ | ■ | ■ | ■ | ■ | ■ | ■ | ■ | ■ | ■ | ■ | ■ | ■ | ■ | ■ | ■ | ■ | ■ | ■ | ■ | ■ | ■ | ■ | ■ | ■ | ■ | ■ | ■ | ■ | ■ | ■ | ■ | ■ | ■ | ■ | ■ | ■ | ■ | ■ | ■ |
| Arrosage des golfs (conformément à l'accord cadre golf et environnement 2019-2024) | ■ | ■ | ■ | ■ | ■ | ■ | ■ | ■ | ■ | ■ | ■ | ■ | ■ | ■ | ■ | ■ | ■ | ■ | ■ | ■ | ■ | ■ | ■ | ■ | ■ | ■ | ■ | ■ | ■ | ■ | ■ | ■ | ■ | ■ | ■ | ■ | ■ | ■ | ■ | ■ | ■ |
| Interdiction d'arroser | | | | | | | | | | | | | | | | | | | | | | | | | | | | | | | | | | | | | | | | | |

Annexe 2.A : communes concernées et niveaux de restrictions associés pour l'alimentation en eau potable

Seules les communes du département de l'Ariège listées dans la présente annexe font l'objet de mesures de gestion temporaires des usages de l'eau concernant l'alimentation en eau potable.



| Code INSEE | Communes concernées | UDI alimentés | Niveaux de restriction pour l'alimentation en eau potable |
|------------|--------------------------------|---------------------------------------------------------------------------------------------------------------------------------------------------------------------------------------------------|-----------------------------------------------------------|
| 09001 | Aigues-Juntes | 000837-Aigues Junte | CRISE |
| 09007 | Allières | 000854-Allières | CRISE |
| 09009 | Alzen | 000862-Alzen 004092-Le Bourget Aspa Le Rey 004992-Andebu | CRISE |
| 09019 | Artigat | 001443-SMDEA Arize par les Bordes(1) 003187-Terrefort Zone Haute(2) | CRISE |
| 09038 | Bastide-de-Besplas (La) | 001443-SMDEA Arize par les Bordes(1) 005507-Panifous vers Fornex Ecarts Bastide B.(2) 005770-La Bastide de Beplas(3) | CRISE |
| 09042 | Bastide-de-Sérou (La) | 000913-La bastide de Sérou Haut 000916-Brouzenac 000917-Attiels 000918-La Bastide de Sérou Bas 000999-Cadarcet Gayet Les Fajanes 001427-Durban Montséron 004990-Plateau d'Unjat | CRISE |
| 09061 | Bordes-sur-Arize (Les) | 001443-SMDEA Arize par les Bordes | CRISE |
| 09063 | Bosc (Le) | 000966-Falquet La Cabirole Castillou Peyrouteou(1) 000970-Breigne(1) 000973-Monner(1) 005583-Col des Marrous/Bourrel/Fierroulet/Madranque /Le Courtal/Four(2) | CRISE |
| 09068 | Burret | 000996-Burret et Urjols(1) 000997-Raspe(1) 002503-Le Lanet(1) 002504-Baoutouras Le Roc Mathieu(1) 005583-Col des Marrous/Bourrel/Fierroulet/Madranque /Le Courtal/Four(2) | CRISE |
| 09071 | Cadarcet | 000999-Cadarcet Gayet Les Fajanes | CRISE |
| 09073 | Camarade | 001445-Camarade | CRISE |
| 09075 | Campagne-sur-Arize | 001443-SMDEA Arize par les Bordes 005767-SMDEA Ecarts du Mas d'Azil | CRISE |
| 09079 | Carla-Bayle | 001443-SMDEA Arize par les Bordes | CRISE |
| 09082 | Castelnau-Durban | 001003-Castelnau Feillet 001005-Micou 001415-Couserans Rille 005750-Hameaux de Castelnau | CRISE |
| 09083 | Castéras | 001443-SMDEA Arize par les Bordes | CRISE |
| 09084 | Castex | 001443-SMDEA Arize par les Bordes | CRISE |
| 09090 | Cazaux | 001011-Azam Coudere Clot Cazaux Peyb.(1) 001013-Fantet Bélard Cazaux(2) | CRISE |
| 09097 | Clermont | 001415-Couserans Rille | CRISE |
| 09098 | Contrazy | 001415-Couserans Rille(1) 001418-Couserans Alos-Rille Panifous(1-2) | CRISE |
| 09105 | Daumazan-sur-Arize | 001443-SMDEA Arize par les Bordes 005767-SMDEA Ecarts du Mas d'Azil | CRISE |
| 09108 | Durban-sur-Arize | 001427-Durban Montséron | CRISE |
| 09109 | Durfort | 001440-Speha Brie(1) 001443-SMDEA Arize par les Bordes(2) | CRISE |

| | | | |
|-------|-----------------------------|---------------------------------------------------------------------------------------------------------------------------------------------------------------------------------|-------|
| 09118 | Esplas-de-Sérou | 001042-Genat Eglise Mirouze Brachy Larbont Vill(1) 001046-Bales et Esquein(1) 001334-Sentenac de Serou Estaniels(1) 002734-Cuillere(2) 003787-Hameau de Rille(2) | CRISE |
| 09123 | Fornex | 001443-SMDEA Arize par les Bordes(1) 005507-Panifous vers Fornex Ecart Bastide B.(1-2) | CRISE |
| 09124 | Fossat (Le) | 001443-SMDEA Arize par les Bordes | CRISE |
| 09151 | Lanoux | 001443-SMDEA Arize par les Bordes | CRISE |
| 09154 | Larbont | 42-Genat Eglise Mirouze Brachy Larbont | CRISE |
| 09164 | Lescure | 001413-Couserans Las Touasses(2) 001415-Couserans Rille(1) | CRISE |
| 09172 | Loubaut | 001443-SMDEA Arize par les Bordes | CRISE |
| 09181 | Mas-d'Azil (Le) | 001443-SMDEA Arize par les Bordes 001447-Le Mas d'Azil 005767-SMDEA Ecart du Mas d'Azil | CRISE |
| 09186 | Méras | 001443-SMDEA Arize par les Bordes | CRISE |
| 09190 | Mérigon | 001415-Couserans Rille(1) 001417-Couserans Alos vers Ste Croix(2) 001418-Couserans Alos-Rille Panifous(1- 2) | CRISE |
| 09196 | Montagagne | 001141-Montagagne | CRISE |
| 09198 | Montardit | 001415-Couserans Rille(1) 001417-Couserans Alos vers Ste Croix(2) | CRISE |
| 09203 | Montels | 000862-Alzen 001149-Montels | CRISE |
| 09204 | Montesquieu-Avantès | 001415-Couserans Rille | CRISE |
| 09205 | Montfa | 005767-SMDEA Ecart du Mas d'Azil | CRISE |
| 09212 | Montseron | 001427-Durban Montséron | CRISE |
| 09216 | Nescus | 001173-Nescus Méras 001174-Bardios | CRISE |
| 09224 | Pailhès | 001443-SMDEA Arize par les Bordes(1) 003187-Terrefort Zone Haute(2) 005667-Ecart de Pailhes(1) | CRISE |
| 09246 | Rimont | 001415-Couserans Rille | CRISE |
| 09247 | Rivèrenert | 001231-Les Abères(2) 001234-Las Forgues Pegaroles Las Crabarios(2) 001237-Gargarech(2) 001420-Les Cabesses(1) 001413-Couserans Las Touasses(2) | CRISE |
| 09253 | Sabarat | 001443-SMDEA Arize par les Bordes | CRISE |
| 09270 | Saint-Martin-d'Oydes | 001443-SMDEA Arize par les Bordes(2) 001440-Speha Brie(1) | CRISE |

| | | | |
|-------|----------------------------|------------------------------------------------------------------------------------------------------|-------|
| 09277 | Saint-Ybars | 001443-SMDEA Arize par les Bordes(2) 003243-SMDEA Speha par Calmont(1) | CRISE |
| 09342 | Sainte-Suzanne | 001443-SMDEA Arize par les Bordes | CRISE |
| 09292 | Sentenac-de-Sérou | 001334-Sentenac de Serou Estaniels | CRISE |
| 09294 | Sieuras | 003183-SMDEA Sieuras vers HG | CRISE |
| 09304 | Suzan | 001372-Suzan | CRISE |
| 09310 | Thouars-sur-Arize | 001443-SMDEA Arize par les Bordes | CRISE |
| 09338 | Villeneuve-du-Latou | 001443-SMDEA Arize par les Bordes(2) 003243-SMDEA Speha par Calmont(1) 005757-Speha Calmont(1) | CRISE |

| Code INSEE | Communes concernées | UDI alimentés | Niveaux de restriction pour l'alimentation en eau potable |
|------------|--------------------------------|--------------------------------------------------------------------------------------------------------------------------------------------------------------------------------------------------------------------------|-----------------------------------------------------------|
| 09003 | Aiguillon (L') | 000925-Belesta Lesparrou L'Aiguillon | ALERTE RENFORCÉE |
| 09013 | Arabaux | 01082-L'Herm Arabaux Villeneuve Gudas | ALERTE RENFORCÉE |
| 09043 | Bastide-sur-l'Hers (La) | 001408-La Bastide Hers Le Peyrat | ALERTE RENFORCÉE |
| 09044 | Baulou | 000919-Baulou(1) 000922-Le Pinier(2) | ALERTE RENFORCÉE |
| 09047 | Bélesta | 000925-Belesta Lesparrou L'Aiguillon 000928- Le Carme 003053- Cailhol d'En bas le Prince 005504-Couquet Rieufourcant | ALERTE RENFORCÉE |
| 09049 | Bénac | 001407-La Barguillère | ALERTE RENFORCÉE |
| 09051 | Bénaix | 000929-Bénaix Les Rousseaux Le Bayle(1) 000932-Morenci Serrelongue(2) | ALERTE RENFORCÉE |
| 09066 | Brassac | 000994-Bourgail 000995-Pla de Rams 001407-La Barguillère 003914-Legrillou | ALERTE RENFORCÉE |
| 09093 | Celles | 001014-Celles 001362-Soula et Hameau de Labaure | ALERTE RENFORCÉE |
| 09099 | Cos | 001407-La Barguillère | ALERTE RENFORCÉE |
| 09104 | Dalou | 001082-L'Herm Arabaux Villeneuve Gudas(1) 001389-Varilhes(2) 001454-Basse Vallée de l'Ariège(2) | ALERTE RENFORCÉE |
| 09122 | Foix | 001053-Foix Centre Ville(2-3-4) 001054-Foix Cadirac(2-3) 001055-Foix Vignoble Flassa Labarre(1-4) 005069-Pla Marty(2-3) | ALERTE RENFORCÉE |
| 09125 | Fougax-et-Barrineuf | 001056-Hameau de Pelail(2) 001057-Les Mijanes(2) 001058-Fougax et Barrineuf(1-2) 001060-Lalibert Courrent(1) 001903-Courrent de la Frau(1) 003803-Les Mijanes (UV)(2) 005544-L'Espine la Palanque(1-2) | ALERTE RENFORCÉE |
| 09126 | Freychenet | 001065-Le Rasclat Armentières(2) 002648-Freychenet Nalzen Leychert(1) | ALERTE RENFORCÉE |
| 09130 | Ganac | 001074-Ganac | ALERTE RENFORCÉE |
| 09137 | Gudas | 01082-L'Herm Arabaux Villeneuve Gudas | ALERTE RENFORCÉE |
| 09138 | Herm (L') | 001082-L'Herm Arabaux Villeneuve Gudas 001426-Les Monges Le Carol Garrigues Jacquet 003274-La Calmette | ALERTE RENFORCÉE |
| 09165 | Lesparrou | 000925-Belesta Lesparrou L'Aiguillon | ALERTE RENFORCÉE |
| 09166 | Leychert | 002648-Freychenet Nalzen Leychert | ALERTE RENFORCÉE |
| 09188 | Mercus-Garrabet | 001129-Mercus(2) 001130-Amplaing(1) 001131-Jarnat Garrabet(2) 004052-Croquié(2) | ALERTE RENFORCÉE |

| | | | |
|-------|--------------------------------|-----------------------------------------------------------------------------------------------------------------------------------|------------------|
| 09197 | Montaillou | 001142-Montaillou | ALERTE RENFORCÉE |
| 09200 | Montbel | 001144-Montbel Canterate Baycheres(1) 001996-Montbel Ecartis lac(2) 005777-Hameau de Philippou(1) | ALERTE RENFORCÉE |
| 09207 | Montgaillard | 001275-St Paul de Jarrat Montgailhard Sud 001429-Montgailhard 001431-Ecartis est Montgailhard | ALERTE RENFORCÉE |
| 09211 | Montségur | 001163-Montségur | ALERTE RENFORCÉE |
| 09215 | Nalzen | 002648-Freychenet Nalzen Leychert | ALERTE RENFORCÉE |
| 09229 | Peyrat (Le) | 001408-La Bastide Hers Le Peyrat | ALERTE RENFORCÉE |
| 09232 | Prades | 001223-Prades | ALERTE RENFORCÉE |
| 09234 | Pradières | 001224-Pradières | ALERTE RENFORCÉE |
| 09249 | Roquefixade | 001248-Roquefixade village(1) 001249-Coulzonne(2) | ALERTE RENFORCÉE |
| 09250 | Roquefort-les-Cascades | 001423-Douctouyre(2) 001426-Les Monges Le Carol Garrigues Jacquet(1) | ALERTE RENFORCÉE |
| 09264 | Saint-Jean-de-Verges | 001082-L'Herm Arabaux Villeneuve Gudas(2) 001421-Crampagna Loubières Saint jean(1) 001454-Basse Vallée de l'Ariège(1) | ALERTE RENFORCÉE |
| 09269 | Saint-Martin-de-Caralp | 001273-Saint Martin de Caralp 001274-Tresbens | ALERTE RENFORCÉE |
| 09273 | Saint-Pierre-de-Rivière | 001407-La Barguillère | ALERTE RENFORCÉE |
| 09293 | Serres-sur-Arget | 001336-Serres réservoir Cambie 001341-Sahuc-Layrole 001342-Cautirac 001343-Serres réservoir Darnac | ALERTE RENFORCÉE |
| 09329 | Vernajoul | 001398-Vernajoul(1) 001407-La Barguillère(2) | ALERTE RENFORCÉE |

| Code INSEE | Communes concernées | UDI alimentés | Niveaux de restriction pour l'alimentation en eau potable |
|-------------------|-----------------------------------|-------------------------------------------------------------------------------------------------------------------------------------------------------------------------------------------------------------------------------------------------------------------------------------------------------------------------------------------------------------|------------------------------------------------------------------|
| 09002 | Aigues-Vives | 001437-SAEP Pays d'Olmes | ALERTE |
| 09039 | Bastide-de-Bousignac (La) | 001409-Besset Coutens(1) 001453-Haut Canton de Mirepoix(2) | ALERTE |
| 09048 | Belloc | 001453-Haut Canton de Mirepoix | ALERTE |
| 09074 | Camon | 001001-Camont(1) 001453-Haut Canton de Mirepoix(2) 003202-Le Cazalet(1-2) 005325-La Besse(1) | ALERTE |
| 09106 | Dreuilhe | 001437-SAEP Pays d'Olmes | ALERTE |
| 09115 | Esclagne | 001437-SAEP Pays d'Olmes | ALERTE |
| 09150 | Lagarde | 001457-Lagarde | ALERTE |
| 09157 | Laroque-d'Olmes | 001437-SAEP Pays d'Olmes | ALERTE |
| 09160 | Lavelanet | 005747-Lavelanet - Pays d'Olmes | ALERTE |
| 09161 | Léran | 001437-SAEP Pays d'Olmes | ALERTE |
| 09169 | Limbrassac | 001453-Haut Canton de Mirepoix | ALERTE |
| 09206 | Montferrier | 001150-Les Monts d'Olmes(2) 001151-Col de la Lauze(1) 001152-Francicots(2) 001153-Marou la Serre de Marou(2) 001154-Pigailous(2) 001155-La Peyregade(2) 001157-Fremis(2) 001158-Régonis(2) 001159-Ceries(2) 002810-Poutou(2) 002928-La Coume(2) 003768-Peyrot(2) 003770-Ramier(2) 005747-Lavelanet - Pays d'Olmes(2) | ALERTE |
| 09227 | Péreille | 005657-Péreille(1) 005747-Lavelanet - Pays d'Olmes(2) | ALERTE |
| 09233 | Pradettes | 005748-Pradettes | ALERTE |
| 09242 | Raissac | 005747-Lavelanet - Pays d'Olmes | ALERTE |
| 09243 | Régat | 001437-SAEP Pays d'Olmes | ALERTE |
| 09262 | Saint-Jean-d'Aigues-Vives | 005747-Lavelanet - Pays d'Olmes | ALERTE |
| 09266 | Saint-Julien-de-Gras-Capou | 001453-Haut Canton de Mirepoix | ALERTE |
| 09274 | Saint-Quentin-la-Tour | 001453-Haut Canton de Mirepoix | ALERTE |
| 09305 | Tabre | 001437-SAEP Pays d'Olmes | ALERTE |
| 09316 | Troye-d'Ariège | 001453-Haut Canton de Mirepoix | ALERTE |
| 09336 | Villeneuve-d'Olmes | 000929-Bénaix Les Rousseaux Le Bayle 005747-Lavelanet - Pays d'Olmes | ALERTE |

| Code INSEE | Communes concernées | UDI alimentés | Niveaux de restriction pour l'alimentation en eau potable |
|-------------------|------------------------------|------------------------------------------------------------------------------------------------------------------------------------------------------------------------------------------------------------------------------------------------------------------------------------------------------------------------|------------------------------------------------------------------|
| 09005 | Aleu | 000840-Aleu Village Esports Hout Juliane 000841-Le Castet 000842-Courex, Pinson, Quelebu 000843-Coumelary, La Pelade 000844-Jourtau 000845-Bataillet 000846-La Trappe/La Bourdasse 000847-Fontale/Aliou/La Bernadole/Galas 000849-Coumes 000850-La Rouere, Coumanie, Las Benes Est | VIGILANCE |
| 09008 | Alos | 000856-La Rivière 000857-La Pause Alos village 000858-Montarna 000860-La Cillere La Campagne 001171-Le Barrail/La Lauzere 002401-Nestri Perteguet Coudougnau 002402-Artiguenard Ht et Bs | VIGILANCE |
| 09011 | Antras | 000863-Antras | VIGILANCE |
| 09014 | Argein | 000866-Argein | VIGILANCE |
| 09017 | Arrien-en-Bethmale | 000871-Arrien En Bethmale, Villargein 000872-Tournac 000873-Aret 003110-Ecartis de Tournac-Bouche 003946-Ecartis Aret | VIGILANCE |
| 09018 | Arrout | 000874-Arrout 004973-Arrout Colonie Haut | VIGILANCE |
| 09020 | Artigues | 000875-Artigues | VIGILANCE |
| 09025 | Aucazein | 000882-Aucazein | VIGILANCE |
| 09026 | Audressein | 003191-Audressein/Salsein | VIGILANCE |
| 09027 | Augirein | 000884-Augirein | VIGILANCE |
| 09029 | Aulus-les-Bains | 000886-Aulus | VIGILANCE |
| 09033 | Bagert | 001414-Couserans Alos vers Fabas | VIGILANCE |
| 09034 | Balacet | 000908-Balacet Samiac | VIGILANCE |
| 09035 | Balaguères | 000909-Balague Agert 000910-Alas (Balaguères) | VIGILANCE |
| 09037 | Barjac | 001414-Couserans Alos vers Fabas | VIGILANCE |
| 09041 | Bastide-du-Salat (La) | 001405-Sie Arbas Bas Salat la Bastide(1) 001414-Couserans Alos vers Fabas(2) | VIGILANCE |
| 09046 | Bédeille | 001414-Couserans Alos vers Fabas | VIGILANCE |
| 09052 | Besset | 001409-Besset Coutens(1) 001138-Mirepoix ville(2) | VIGILANCE |
| 09054 | Betchat | 001414-Couserans Alos vers Fabas | VIGILANCE |

| | | | |
|-------|-------------------------------|--------------------------------------------------------------------------------------------------------------------------------------------------------------------------------------------------------------------------------------------------------------------------------------------------|-----------|
| 09055 | Bethmale | 000935-Ayet Samortein | VIGILANCE |
| 09057 | Biert | 000937-Biert 000939-Tartein 000941-Coulat Nabies Les Fontelles 000943-Col de Boulogne 000944-Brozy Moures 000945-Saraille Parrabeil 003905-Hameaux du col de Port 0004997-Col d'Agnet | VIGILANCE |
| 09059 | Bonac-Irazein | 000908-Balacet Samiac 000946-Bonac Lascoux Orle Esperis 000948-Irazein 000950-Maisons de Saut Ecarts du bas 000951-Pause de Saut Mais. De Dessus 000952-Luentein 000954-Biac Artiguepla 000956-La Pucelle Colonie Hitte 001380-Piech Les Arts d'en Bas | VIGILANCE |
| 09062 | Bordes-Uchentein | 000960-Idrein 000961-Ayer Bacher 000962-Aulignac 000964-Bordes partie sud route de Seintein 000965-Ourjout 001376-Uchentein 001380-Piech Les Arts d'en Bas 002735-Hameaux d'Esperis Ceps Las Crambes 003988-Centre d'Accueil Pla de la Lau | VIGILANCE |
| 09065 | Bousсенac | 000976-Bousсенac village et Gajol 000977-Les Bels Camp Macy 000978-Hameau de Raphel 000979-Les Eycharts Col des Four 000982-Les Arils 000983-Le Bourdalis 000984-Espies 000987-Carol - Abela 000988-Mongiraud - Rajols 000993-Cartou 003905-Hameaux du col de Port | VIGILANCE |
| 09069 | Buzan | 000998-Buzan | VIGILANCE |
| 09078 | Carcanières | 001422-Querigut Carcanieres Le Puch | VIGILANCE |
| 09085 | Castillon-en-Couserans | 001006-Castillon en Couseran 001007-Hameau de Lafitte | VIGILANCE |
| 09086 | Caumont | 001412-Couserans Ladoux 001414-Couserans Alos vers Fabas | VIGILANCE |
| 09089 | Cazals-des-Bayles | 005753-Cazals/Malegoude/Ste-Foi | VIGILANCE |

| | | | |
|-------|-------------------------|-------------------------------------------------------------------------------------------------------------------------------------------------------------------------------------------------------------------------------------------------------|-----------|
| 09091 | Cazavet | 001414-Couserans Alos vers Fabas | VIGILANCE |
| 09094 | Cérizols | 001414-Couserans Alos vers Fabas | VIGILANCE |
| 09095 | Cescau | 001015-Cescau | VIGILANCE |
| 09100 | Couflens | 001016-Salau 001017-Couflens 001018-Angouls 001019-Espalots Soleille Capsades | VIGILANCE |
| 09102 | Coutens | 001409-Besset Coutens | VIGILANCE |
| 09110 | Encourtiech | 001411-Couserans La Tourasse 001412-Couserans Ladoux 001413-Couserans Las Touasses | VIGILANCE |
| 09111 | Engomer | 001025-Astien 001026-Loutrein 005548-Engomer Village | VIGILANCE |
| 09113 | Ercé | 001027-Erce La riviere 001028-Goulos 001029-Cominac 001030-La Bouche-Berges 001031-Escale Espoueix Serres Angladure 001032-La Bouche Ites 001033-Las Costes Cruzos 001034-Las Costes Subra 001035-Garenne 004123-Darros | VIGILANCE |
| 09114 | Erp | 001037-Lastes 001038-Serrelongue Erp Le Vignau 001041-Araux | VIGILANCE |
| 09119 | Eycheil | 001412-Couserans Ladoux 001413-Couserans Las Touasses | VIGILANCE |
| 09120 | Fabas | 001414-Couserans Alos vers Fabas 001417-Couserans Alos vers Ste Croix | VIGILANCE |
| 09128 | Gajan | 001414-Couserans Alos vers Fabas 001417-Couserans Alos vers Ste Croix | VIGILANCE |
| 09129 | Galey | 001072-Galey Orchein 001073-Escarchein Col de la Hourque | VIGILANCE |
| 09141 | Illartain | 001087-Illartain | VIGILANCE |
| 09148 | Lacave | 001412-Couserans Ladoux 001414-Couserans Alos vers Fabas | VIGILANCE |
| 09149 | Lacourt | 001413-Couserans Las Touasses 002070-Hameau d'Espou | VIGILANCE |
| 09158 | Lasserre | 001417-Couserans Alos vers Ste Croix | VIGILANCE |
| 09289 | Lorp-Sentaraille | 001412-Couserans Ladoux 001414-Couserans Alos vers Fabas | VIGILANCE |
| 09178 | Malegoude | 005753-Cazals/Malegoude/Ste-Foi | VIGILANCE |

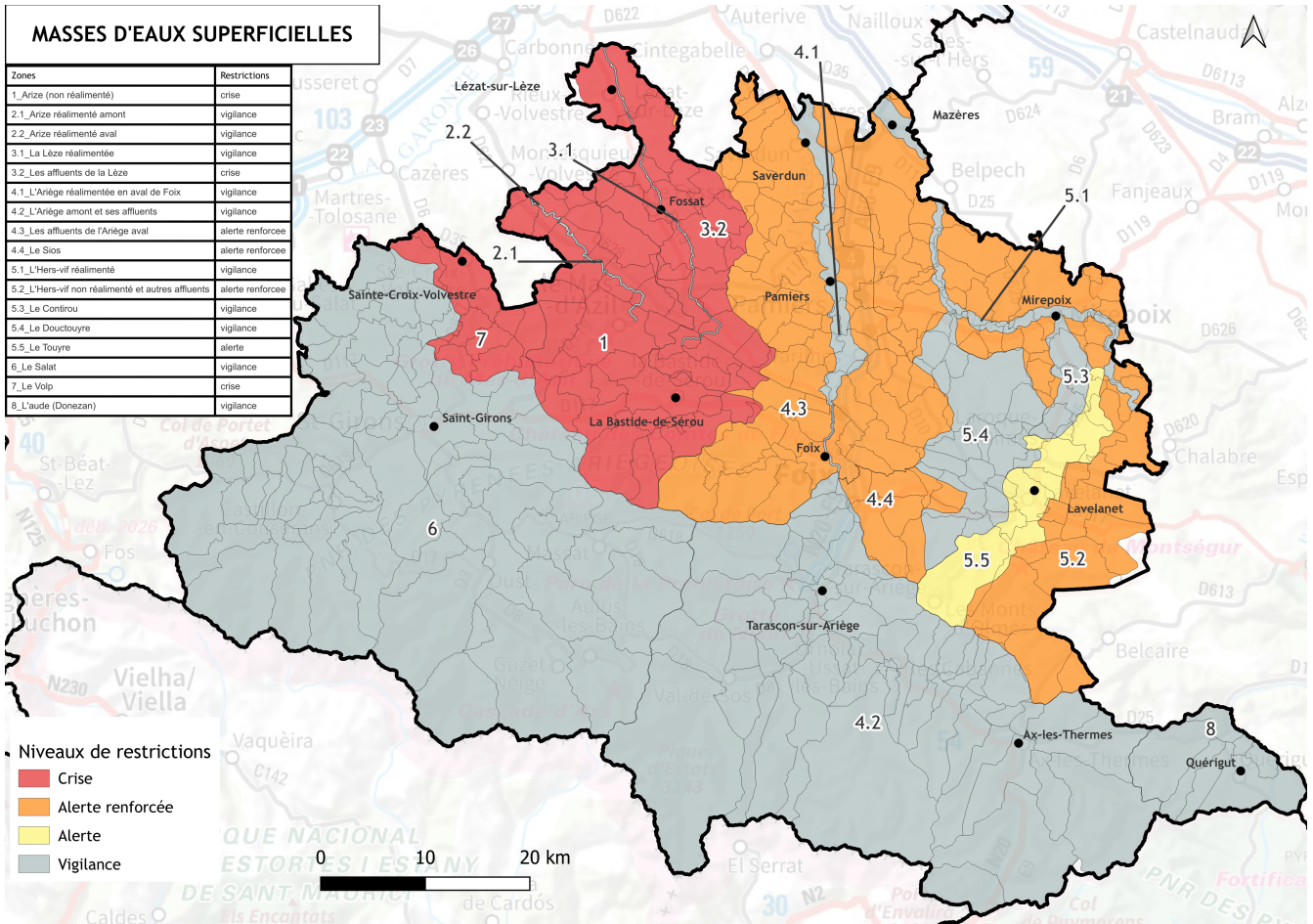
| | | | |
|-------|---------------------------------|---------------------------------------------------------------------------------------------------------------------------------------------------------------------------------------------------------------------------------------------------|-----------|
| 09182 | Massat | 000988-Mongiraud - Rajols 001118-Massat Esquen 001120-Vallée de Liers 001123-Falat 001124-Boates 001125-Balmayne 001126-Tiquet Jau 001127-Peyou La Paletade Bougareyt 001128-Les Pastres 002117-Caychounet | VIGILANCE |
| 09183 | Mauvezin-de-Prat | 001412-Couserans Ladoux | VIGILANCE |
| 09184 | Mauvezin-de-Sainte-Croix | 001418-Couserans Alos-Rille Panifous | VIGILANCE |
| 09187 | Mercenac | 001412-Couserans Ladoux 001414-Couserans Alos vers Fabas | VIGILANCE |
| 09193 | Mijanès | 001136-Mijanes village 001137-Station de ski Mijanes Latrabe | VIGILANCE |
| 09201 | Montégut-en-Couserans | 001414-Couserans Alos vers Fabas | VIGILANCE |
| 09208 | Montgauch | 001414-Couserans Alos vers Fabas | VIGILANCE |
| 09209 | Montjoie-en-Couserans | 001417-Couserans Alos vers Ste Croix | VIGILANCE |
| 09213 | Moulin-Neuf | 005602-Moulin-Neuf 005752-Cazals des Faures | VIGILANCE |
| 09214 | Moulis | 001164-Moulis Lique 001166-Cap de Sour La Traverse Juan d'Arau 001168-La Serre(Moulis) 001171-Le Barrail/La Lauzere 001414-Couserans Alos vers Fabas | VIGILANCE |
| 09219 | Orgibet | 001177-Orgibet Augistrou 001178-Lamousquere Orgibet 001179-Ruhau | VIGILANCE |
| 09223 | Oust | 001188-Anilac Arriou Roume 001189-Miramont (Oust) 001190-Le Plech (Oust) 001191-Escampis La Maysouasse 001192-Paloubard Bincarech Fougere 001194-Serrelongue (Oust) 001299-Seix/Oust/Soueix 001802-Arrous 001805-Mounetou | VIGILANCE |
| 09230 | Pla (Le) | 001201-Le Pla | VIGILANCE |
| 09231 | Port (Le) | 001202-Goutte de Bourillou Le Port village 001203-Carol Trabieyt Sartrou Salbis Arac 001208-Peyregude Mamelou 001212-Coulia Moureou 003985-La Mousse 004116-Ourtrigous les Ales | VIGILANCE |
| 09235 | Prat-Bonrepaux | 001412-Couserans Ladoux | VIGILANCE |
| 09237 | Puch (Le) | 001422-Querigut Carcanieres Le Puch | VIGILANCE |

| | | | |
|-------|------------------------------------|-------------------------------------------------------------------------------------------------------------------------------------------------------------------------------------------------------------------------------------|-----------|
| 09239 | Quérigut | 001229-Pountet de la Peyre 001422-Querigut Carcanieres Le Puch | VIGILANCE |
| 09251 | Roumengoux | 005599-Roumengoux | VIGILANCE |
| 09252 | Rouze | 001255-Rouze | VIGILANCE |
| 09261 | Saint-Girons | 001411-Couserans La Tourasse 001412-Couserans Ladoux 001413-Couserans Las Touasses 001414-Couserans Alos vers Fabas 001417-Couserans Alos vers Ste Croix | VIGILANCE |
| 09263 | Saint-Jean-du-Castillonnais | 001258-Saint Jean du Castillonnais | VIGILANCE |
| 09267 | Saint-Lary | 001263-St Lary 001264-Autrech 001272-Le Matech Les Loubères 003171-Rouech nouvelle UDI | VIGILANCE |
| 09268 | Saint-Lizier | 001412-Couserans Ladoux 001414-Couserans Alos vers Fabas | VIGILANCE |
| 09272 | Saint-Paul-de-Jarrat | 001275-St Paul de Jarrat Montgailhard Sud 001276-Antras St Paul de Jarrat 001277-Labat St Paul de Jarrat | VIGILANCE |
| 09257 | Sainte-Croix-Volvestre | 001417-Couserans Alos vers Ste Croix 001418-Couserans Alos-Rille Panifous | VIGILANCE |
| 09260 | Sainte-Foi | 005753-Cazals/Malegoude/Ste-Foi | VIGILANCE |
| 09279 | Salsein | 003191-Audressein/Salsein | VIGILANCE |
| 09285 | Seix | 001192-Paloubard Bincarech Fouguere 001299-Seix/Oust/Soueix 001301-Aunac Coumecaude Camp- Peyrat 001304-Pont de la Taule (Seix) 001305-Capvert Faup Raufaste Mailliches Castera 001328-Sentenac/Blechin Bouche | VIGILANCE |

| | | | |
|-------|--------------------------------|-------------------------------------------------------------------------------------------------------------------------------------------------------------------------------------------------------------------------------------------------------------------------------------------------------------------------------------------------|-----------|
| 09290 | Sentein | 001312-Sentein village 001313-Freychendeck 001315-Eylie haut 001316-Morer Estoueu H 001317-Col de Roux 001318-Playras Bencarech Bes D'espagn 001319-Mourtis Souel 001320-Jos Carrere 001321-Rouzes 001322-Les Bordes d'Alas 001323-Laspe 001324-La Parade 001325-Le Pont 001327-Eylie bas - Coujounes | VIGILANCE |
| 09291 | Sentenac-d'Oust | 001328-Sentenac/Blechin Bouche | VIGILANCE |
| 09297 | Sor | 001349-Sor | VIGILANCE |
| 09299 | Soueix Rogalle | 001299-Seix/Oust/Soueix 001328-Sentenac/Blechin Bouche 001354-Rogalle 001356-Coumelege 001358-Haurac Siguebs Ségouge Mauvezin 001359-Bourdenac Herminet Matapouil 001360-Ségouge Le Pey | VIGILANCE |
| 09300 | Soula | 001362-Soula et hameau de Labaure | VIGILANCE |
| 09301 | Soulan | 001367-Segalas Boussan Saint-Pierre Bulex Ardichein 001368-Pares 005579-Bigouerde haut | VIGILANCE |
| 09307 | Taurignan-Castet | 001412-Couserans Ladoux 001414-Couserans Alos vers Fabas | VIGILANCE |
| 09308 | Taurignan-Vieux | 001414-Couserans Alos vers Fabas | VIGILANCE |
| 09313 | Tourtoise | 001414-Couserans Alos vers Fabas 001417-Couserans Alos vers Ste Croix | VIGILANCE |
| 09322 | Ustou | 001382-St Lizier Bielle 001383-Arial Portet Pouech 001384-Ustou Guzet neige 001385-Stillom Bidous Ossese Bourdax 001386-Escots Tourte Bincarede Pomare 001387-Rouze d'en haut | VIGILANCE |
| 09335 | Villeneuve-en-Couserans | 001403-Villeneuve en Couserans | VIGILANCE |

Annexe 3.A : communes concernées et niveaux de restrictions associés pour les prélèvements en milieu naturel

Seules les communes du département de l'Ariège listées dans la présente annexe font l'objet de mesures de gestion temporaires des usages de l'eau concernant les prélèvements en milieu naturel.



Listes des communes incluses partiellement ou totalement dans le périmètre de l'arrêté sécheresse pour les prélèvements en milieu naturel – Bassin versant de l'Arize

| Zone d'alerte 1 – L'Arize non réalimentée et ses affluents | | |
|-------------------------------------------------------------------|------------------------|------------------------------|
| Code INSEE | Communes | Niveau de restriction |
| 09007 | ALLIERES | CRISE |
| 09009 | ALZEN | CRISE |
| 09038 | CADARCET | CRISE |
| 09042 | CAMARADE | CRISE |
| 09061 | CAMPAGNE-SUR-ARIZE | CRISE |
| 09071 | CARLA-BAYLE | CRISE |
| 09073 | CASTELNAU-DURBAN | CRISE |
| 09075 | CASTERAS | CRISE |
| 09079 | CASTEX | CRISE |
| 09082 | CLERMONT | CRISE |
| 09083 | DAUMAZAN-SUR-ARIZE | CRISE |
| 09084 | DURBAN-SUR-ARIZE | CRISE |
| 09097 | ESPLAS-DE-SEROU | CRISE |
| 09105 | FORNEX | CRISE |
| 09108 | GABRE | CRISE |
| 09118 | LA BASTIDE-DE-BESPLAS | CRISE |
| 09123 | LA BASTIDE-DE-SEROU | CRISE |
| 09127 | LARBONT | CRISE |
| 09154 | LES BORDES-SUR-ARIZE | CRISE |
| 09164 | LESCURE | CRISE |
| 09172 | LOUBAUT | CRISE |
| 09181 | LE MAS-D'AZIL | CRISE |
| 09186 | MERAS | CRISE |
| 09196 | MONTAGAGNE | CRISE |
| 09203 | MONTELS | CRISE |
| 09205 | MONTFA | CRISE |
| 09212 | MONTSERON | CRISE |
| 09216 | NESCUS | CRISE |
| 09224 | PAILHES | CRISE |
| 09246 | RIMONT | CRISE |
| 09253 | SABARAT | CRISE |
| 09269 | SAINT-MARTIN-DE-CARALP | CRISE |
| 09292 | SENTENAC-DE-SEROU | CRISE |
| 09294 | SIEURAS | CRISE |
| 09304 | SUZAN | CRISE |
| 09310 | THOUARS-SUR-ARIZE | CRISE |
| Zone d'alerte 2.1 – L'Arize réalimentée amont | | |
| 09075 | CAMPAGNE-SUR-ARIZE | VIGILANCE |
| 09105 | DAUMAZAN-SUR-ARIZE | VIGILANCE |
| 09181 | LE MAS-D'AZIL | VIGILANCE |
| 09061 | LES BORDES-SUR-ARIZE | VIGILANCE |
| 09253 | SABARAT | VIGILANCE |
| Zone d'alerte 2.2 – L'Arize réalimentée aval | | |
| 09038 | LA BASTIDE-DE-BESPLAS | VIGILANCE |
| 09123 | FORNEX | VIGILANCE |
| 09310 | THOUARS-SUR-ARIZE | VIGILANCE |

Listes des communes incluses partiellement ou totalement dans le périmètre de l'arrêté sécheresse pour les prélèvements en milieu naturel – Bassin versant de la Lèze

| Zone d'alerte 3.1 – La Lèze réalimentée | | |
|------------------------------------------------|---------------------|------------------------------|
| Code INSEE | Communes | Niveau de restriction |
| 09001 | AIGUES-JUNTES | VIGILANCE |
| 09019 | ARTIGAT | VIGILANCE |
| 09124 | LE FOSSAT | VIGILANCE |
| 09127 | GABRE | VIGILANCE |
| 09167 | LEZAT-SUR-LEZE | VIGILANCE |
| 09195 | MONESPLE | VIGILANCE |
| 09202 | MONTEGUT-PLANTAUREL | VIGILANCE |
| 09224 | PAILHES | VIGILANCE |
| 09277 | SAINT-YBARS | VIGILANCE |
| 09342 | SAINTE-SUZANNE | VIGILANCE |

**Listes des communes incluses partiellement ou totalement dans le
périmètre de l'arrêté sécheresse pour les prélèvements en milieu
naturel – Bassin versant de la Lèze**

Zone d'alerte 3.2 – Les affluents de la Lèze

| Code INSEE | Communes | Niveau de restriction |
|-------------------|----------------------|------------------------------|
| 09001 | AIGUES-JUNTES | CRISE |
| 09019 | ARTIGAT | CRISE |
| 09042 | LA BASTIDE-DE-SEROU | CRISE |
| 09044 | BAULOU | CRISE |
| 09071 | CADARCET | CRISE |
| 09079 | CARLA-BAYLE | CRISE |
| 09083 | CASTERAS | CRISE |
| 09090 | CAZAUX | CRISE |
| 09109 | DURFORT | CRISE |
| 09117 | ESPLAS | CRISE |
| 09124 | LE FOSSAT | CRISE |
| 09127 | GABRE | CRISE |
| 09151 | LANOUX | CRISE |
| 09163 | LESCOUSSE | CRISE |
| 09167 | LEZAT-SUR-LEZE | CRISE |
| 09173 | LOUBENS | CRISE |
| 09195 | MONESPLE | CRISE |
| 09202 | MONTEGUT-PLANTAUREL | CRISE |
| 09224 | PAILHES | CRISE |
| 09270 | SAINT-MARTIN-D'OYDES | CRISE |
| 09271 | SAINT-MICHEL | CRISE |
| 09277 | SAINT-YBARS | CRISE |
| 09294 | SIEURAS | CRISE |
| 09342 | SAINTE-SUZANNE | CRISE |
| 09338 | VILLENEUVE-DE-LATOU | CRISE |

Listes des communes incluses partiellement ou totalement dans le périmètre de l'arrêté sécheresse pour les prélèvements en milieu naturel – Bassin versant de l'Ariège

Zone d'alerte 4.1 – L'Ariège réalimentée en aval de Foix

| Code INSEE | Communes | Niveau de restriction |
|-------------------|----------------------|------------------------------|
| 09050 | BENAGUES | VIGILANCE |
| 09056 | BEZAC | VIGILANCE |
| 09060 | BONNAC | VIGILANCE |
| 09103 | CRAMPAGNA | VIGILANCE |
| 09104 | DALOU | VIGILANCE |
| 09122 | FOIX | VIGILANCE |
| 09174 | LOUBIERES | VIGILANCE |
| 09199 | MONTAUT | VIGILANCE |
| 09225 | PAMIERS | VIGILANCE |
| 09245 | RIEUX-DE-PELLEPORT | VIGILANCE |
| 09264 | SAINT-JEAN-DE-VERGES | VIGILANCE |
| 09265 | SAINT-JEAN-DU-FALGA | VIGILANCE |
| 09282 | SAVERDUN | VIGILANCE |
| 09324 | VARILHES | VIGILANCE |
| 09329 | VERNAJOUL | VIGILANCE |
| 09331 | LE VERNET | VIGILANCE |

**Listes des communes incluses partiellement ou totalement dans le
périmètre de l'arrêté sécheresse pour les prélèvements en milieu
naturel – Bassin versant de l'Ariège**

| Zone d'alerte 4.2 – L'Ariège amont et ses affluents | | |
|------------------------------------------------------------|-----------------------------|------------------------------|
| Code INSEE | Communes | Niveau de restriction |
| 09004 | ALBIES | VIGILANCE |
| 09006 | ALLIAT | VIGILANCE |
| 09012 | APPY | VIGILANCE |
| 09015 | ARIGNAC | VIGILANCE |
| 09016 | ARNAVE | VIGILANCE |
| 09023 | ASCOU | VIGILANCE |
| 09024 | ASTON | VIGILANCE |
| 09030 | AUZAT | VIGILANCE |
| 09031 | AXIAT | VIGILANCE |
| 09032 | AX-LES-THERMES | VIGILANCE |
| 09045 | BEDEILHAC-ET-AYNAT | VIGILANCE |
| 09053 | BESTIAC | VIGILANCE |
| 09058 | BOMPAS | VIGILANCE |
| 09064 | BOUAN | VIGILANCE |
| 09070 | LES CABANNES | VIGILANCE |
| 09077 | CAPOULET-ET-JUNAC | VIGILANCE |
| 09087 | CAUSSOU | VIGILANCE |
| 09088 | CAYCHAX | VIGILANCE |
| 09092 | CAZENAVE-SERRES-ET-AlLENS | VIGILANCE |
| 09096 | CHATEAU-VERDUN | VIGILANCE |
| 09121 | FERRIERES-SUR-ARIEGE | VIGILANCE |
| 09131 | GARANOU | VIGILANCE |
| 09133 | GENAT | VIGILANCE |
| 09134 | GESTIES | VIGILANCE |
| 09136 | GOURBIT | VIGILANCE |
| 09139 | L'HOSPITALET-PRES-L'ANDORRE | VIGILANCE |
| 09140 | IGNAUX | VIGILANCE |
| 09143 | ILLIER-ET-LARAMADE | VIGILANCE |
| 09152 | LAPEGE | VIGILANCE |
| 09155 | LARCAT | VIGILANCE |
| 09156 | LARNAT | VIGILANCE |
| 09159 | LASSUR | VIGILANCE |
| 09162 | LERCOUL | VIGILANCE |
| 09171 | LORDAT | VIGILANCE |
| 09176 | LUZENAC | VIGILANCE |
| 09188 | MERCUS-GARRABET | VIGILANCE |
| 09189 | MERENS-LES-VALS | VIGILANCE |
| 09192 | MIGLOS | VIGILANCE |
| 09210 | MONTOULIEU | VIGILANCE |
| 09217 | NIAUX | VIGILANCE |
| 09218 | ORGEIX | VIGILANCE |
| 09220 | ORLU | VIGILANCE |
| 09221 | ORNOLAC-USSAT-LES-BAINS | VIGILANCE |
| 09222 | ORUS | VIGILANCE |
| 09226 | PECH | VIGILANCE |
| 09228 | PERLES-ET-CASTELET | VIGILANCE |
| 09236 | PRAYOLS | VIGILANCE |
| 09240 | QUIE | VIGILANCE |
| 09241 | RABAT-LES-TROIS-SEIGNEURS | VIGILANCE |
| 09280 | SAURAT | VIGILANCE |
| 09283 | SAVIGNAC-LES-ORMEAUX | VIGILANCE |
| 09287 | SENCONAC | VIGILANCE |
| 09295 | SIGUER | VIGILANCE |
| 09296 | AULOS-SINSAT | VIGILANCE |

**Listes des communes incluses partiellement ou totalement dans le
périmètre de l'arrêté sécheresse pour les prélèvements en milieu
naturel – Bassin versant de l'Ariège**

Zone d'alerte 4.2 – L'Ariège amont et ses affluents

| Code INSEE | Communes | Niveau de restriction |
|-------------------|---------------------|------------------------------|
| 09298 | SORGEAT | VIGILANCE |
| 09303 | SURBA | VIGILANCE |
| 09306 | TARASCON-SUR-ARIEGE | VIGILANCE |
| 09311 | TIGNAC | VIGILANCE |
| 09318 | UNAC | VIGILANCE |
| 09320 | URS | VIGILANCE |
| 09321 | USSAT | VIGILANCE |
| 09325 | VAYCHIS | VIGILANCE |
| 09326 | VEBRE | VIGILANCE |
| 09328 | VERDUN | VIGILANCE |
| 09330 | VERNAUX | VIGILANCE |
| 09334 | VAL-DE-SOS | VIGILANCE |

Listes des communes incluses partiellement ou totalement dans le périmètre de l'arrêté sécheresse pour les prélèvements en milieu naturel – Bassin versant de l'Ariège

Zone d'alerte 4.3 – Les affluents de l'Ariège aval

| Code INSEE | Communes | Niveau de restriction |
|-------------------|-------------------------|------------------------------|
| 09009 | ALZEN | ALERTE RENFORCEE |
| 09013 | ARABAUX | ALERTE RENFORCEE |
| 09021 | ARTIX | ALERTE RENFORCEE |
| 09044 | BAULOU | ALERTE RENFORCEE |
| 09049 | BENAC | ALERTE RENFORCEE |
| 09050 | BENAGUES | ALERTE RENFORCEE |
| 09056 | BEZAC | ALERTE RENFORCEE |
| 09060 | BONNAC | ALERTE RENFORCEE |
| 09063 | LE BOSC | ALERTE RENFORCEE |
| 09066 | BRASSAC | ALERTE RENFORCEE |
| 09067 | BRIE | ALERTE RENFORCEE |
| 09068 | BURRET | ALERTE RENFORCEE |
| 09071 | CADARCET | ALERTE RENFORCEE |
| 09076 | CANTE | ALERTE RENFORCEE |
| 09099 | COS | ALERTE RENFORCEE |
| 09101 | COUSSA | ALERTE RENFORCEE |
| 09103 | CRAMPAGNA | ALERTE RENFORCEE |
| 09104 | DALOU | ALERTE RENFORCEE |
| 09107 | DUN | ALERTE RENFORCEE |
| 09109 | DURFORT | ALERTE RENFORCEE |
| 09116 | ESCOSSE | ALERTE RENFORCEE |
| 09117 | ESPLAS | ALERTE RENFORCEE |
| 09122 | FOIX | ALERTE RENFORCEE |
| 09130 | GANAC | ALERTE RENFORCEE |
| 09137 | GUDAS | ALERTE RENFORCEE |
| 09138 | L'HERM | ALERTE RENFORCEE |
| 09146 | JUSTINIAC | ALERTE RENFORCEE |
| 09147 | LABATUT | ALERTE RENFORCEE |
| 09163 | LESCOUSSE | ALERTE RENFORCEE |
| 09170 | LISSAC | ALERTE RENFORCEE |
| 09173 | LOUBENS | ALERTE RENFORCEE |
| 09174 | LOUBIERES | ALERTE RENFORCEE |
| 09177 | MADIERE | ALERTE RENFORCEE |
| 09179 | MALLEON | ALERTE RENFORCEE |
| 09199 | MONTAUT | ALERTE RENFORCEE |
| 09202 | MONTEGUT-PLANTAUREL | ALERTE RENFORCEE |
| 09225 | PAMIERS | ALERTE RENFORCEE |
| 09234 | PRADIERES | ALERTE RENFORCEE |
| 09245 | RIEUX-DE-PELLEPORT | ALERTE RENFORCEE |
| 09250 | ROQUEFORT-LES-CASCADES | ALERTE RENFORCEE |
| 09256 | SAINT-BAUZEIL | ALERTE RENFORCEE |
| 09258 | SAINT-FELIX-DE-RIEUTORD | ALERTE RENFORCEE |
| 09264 | SAINT-JEAN-DE-VERGES | ALERTE RENFORCEE |

Listes des communes incluses partiellement ou totalement dans le périmètre de l'arrêté sécheresse pour les prélèvements en milieu naturel – Bassin versant de l'Ariège

Zone d'alerte 4.3 – Les affluents de l'Ariège aval

| Code INSEE | Communes | Niveau de restriction |
|-------------------|-------------------------|------------------------------|
| 09265 | SAINT-JEAN-DU-FALGA | ALERTE RENFORCEE |
| 09269 | SAINT-MARTIN-DE-CARALP | ALERTE RENFORCEE |
| 09270 | SAINT-MARTIN-D'OYDES | ALERTE RENFORCEE |
| 09271 | SAINT-MICHEL | ALERTE RENFORCEE |
| 09273 | SAINT-PIERRE-DE-RIVIERE | ALERTE RENFORCEE |
| 09275 | SAINT-QUIRC | ALERTE RENFORCEE |
| 09276 | SAINT-VICTOR-ROUZAUD | ALERTE RENFORCEE |
| 09282 | SAVERDUN | ALERTE RENFORCEE |
| 09284 | SEGURA | ALERTE RENFORCEE |
| 09293 | SERRES-SUR-ARGET | ALERTE RENFORCEE |
| 09312 | LA TOUR-DU-CRIEU | ALERTE RENFORCEE |
| 09319 | UNZENT | ALERTE RENFORCEE |
| 09324 | VARILHES | ALERTE RENFORCEE |
| 09327 | VENTENAC | ALERTE RENFORCEE |
| 09329 | VERNAJOUL | ALERTE RENFORCEE |
| 09331 | LE VERNET | ALERTE RENFORCEE |
| 09332 | VERNIOLLE | ALERTE RENFORCEE |
| 09339 | VILLENEUVE-DU-PAREAGE | ALERTE RENFORCEE |

Listes des communes incluses partiellement ou totalement dans le périmètre de l'arrêté sécheresse pour les prélèvements en milieu naturel – Bassin versant de l'Ariège

| Zone d'alerte 4.4 - Le Sios | | |
|------------------------------------|----------------------|------------------------------|
| Code INSEE | Communes | Niveau de restriction |
| 09093 | CELLES | ALERTE RENFORCEE |
| 09126 | FREYCHENET | ALERTE RENFORCEE |
| 09166 | LEYCHERT | ALERTE RENFORCEE |
| 09207 | MONTGAILHARD | ALERTE RENFORCEE |
| 09215 | NALZEN | ALERTE RENFORCEE |
| 09249 | ROQUEFIXADE | ALERTE RENFORCEE |
| 09272 | SAINT-PAUL-DE-JARRAT | ALERTE RENFORCEE |
| 09300 | SOULA | ALERTE RENFORCEE |

Listes des communes incluses partiellement ou totalement dans le périmètre de l'arrêté sécheresse pour les prélèvements en milieu naturel – Bassin versant de l'Hers-vif

| Zone d'alerte 5.1 – L'Hers-vif réalimenté | | |
|--------------------------------------------------|--------------------------|------------------------------|
| Code INSEE | Communes | Niveau de restriction |
| 09040 | LA-BASTIDE-DE-LORDAT | VIGILANCE |
| 09052 | BESSET | VIGILANCE |
| 09074 | CAMON | VIGILANCE |
| 09081 | LE CARLARET | VIGILANCE |
| 09089 | CAZALS-DES-BAYLES | VIGILANCE |
| 09102 | COUTENS | VIGILANCE |
| 09132 | GAUDIES | VIGILANCE |
| 09150 | LAGARDE | VIGILANCE |
| 09153 | LAPENNE | VIGILANCE |
| 09180 | MANSES | VIGILANCE |
| 09185 | MAZERES | VIGILANCE |
| 09194 | MIREPOIX | VIGILANCE |
| 09213 | MOULIN-NEUF | VIGILANCE |
| 09238 | LES PUJOLS | VIGILANCE |
| 09244 | RIEUCROS | VIGILANCE |
| 09251 | ROUMENGOUX | VIGILANCE |
| 09254 | SAINT-AMADOU | VIGILANCE |
| 09259 | SAINT-FELIX-DE-TOURNEGAT | VIGILANCE |
| 09309 | TEILHET | VIGILANCE |
| 09314 | TOURTROL | VIGILANCE |
| 09315 | TREMOULET | VIGILANCE |
| 09323 | VALS | VIGILANCE |

| Listes des communes incluses partiellement ou totalement dans le périmètre de l'arrêté sécheresse pour les prélèvements en milieu naturel – Bassin versant de l'Hers-vif | | |
|---------------------------------------------------------------------------------------------------------------------------------------------------------------------------------|-------------------------|------------------------------|
| Zone d'alerte 5.2 – L'Hers-vif non réalimenté et autres affluents hors Countirou, Douctouyre, Touyre | | |
| Code INSEE | Communes | Niveau de restriction |
| 09003 | L'AIGUILLON | ALERTE RENFORCEE |
| 09022 | ARVIGNA | ALERTE RENFORCEE |
| 09039 | LA BASTIDE-DE-BOUSIGNAC | ALERTE RENFORCEE |
| 09040 | LA BASTIDE-DE-LORDAT | ALERTE RENFORCEE |
| 09043 | LA BASTIDE-SUR-L'HERS | ALERTE RENFORCEE |
| 09047 | BELESTA | ALERTE RENFORCEE |
| 09048 | BELLOC | ALERTE RENFORCEE |
| 09051 | BENAIX | ALERTE RENFORCEE |
| 09052 | BESSET | ALERTE RENFORCEE |
| 09074 | CAMON | ALERTE RENFORCEE |
| 09081 | LE CARLARET | ALERTE RENFORCEE |
| 09089 | CAZALS-DES-BAYLES | ALERTE RENFORCEE |
| 09101 | COUSSA | ALERTE RENFORCEE |
| 09102 | COUTENS | ALERTE RENFORCEE |
| 09106 | DREUILHE | ALERTE RENFORCEE |
| 09125 | FOUGAX-ET-BARRINEUF | ALERTE RENFORCEE |
| 09132 | GAUDIES | ALERTE RENFORCEE |
| 09145 | LES ISSARDS | ALERTE RENFORCEE |
| 09150 | LAGARDE | ALERTE RENFORCEE |
| 09153 | LAPENNE | ALERTE RENFORCEE |
| 09161 | LERAN | ALERTE RENFORCEE |
| 09165 | LESPARROU | ALERTE RENFORCEE |
| 09169 | LIMBRASSAC | ALERTE RENFORCEE |
| 09171 | LORDAT | ALERTE RENFORCEE |
| 09175 | LUDIES | ALERTE RENFORCEE |
| 09178 | MALEGOUDE | ALERTE RENFORCEE |
| 09180 | MANSES | ALERTE RENFORCEE |
| 09185 | MAZERES | ALERTE RENFORCEE |
| 09194 | MIREPOIX | ALERTE RENFORCEE |
| 09197 | MONTAILLOU | ALERTE RENFORCEE |
| 09199 | MONTAUT | ALERTE RENFORCEE |
| 09200 | MONTBEL | ALERTE RENFORCEE |
| 09206 | MONTFERRIER | ALERTE RENFORCEE |
| 09211 | MONTSEGUR | ALERTE RENFORCEE |
| 09213 | MOULIN-NEUF | ALERTE RENFORCEE |
| 09225 | PAMIERS | ALERTE RENFORCEE |
| 09229 | LE PEYRAT | ALERTE RENFORCEE |
| 09232 | PRADES | ALERTE RENFORCEE |
| 09238 | LES PUJOLS | ALERTE RENFORCEE |
| 09244 | RIEUCROS | ALERTE RENFORCEE |

| Listes des communes incluses partiellement ou totalement dans le périmètre de l'arrêté sécheresse pour les prélèvements en milieu naturel – Bassin versant de l'Hers-vif | | |
|---------------------------------------------------------------------------------------------------------------------------------------------------------------------------------|----------------------------|------------------------------|
| Zone d'alerte 5.2 – L'Hers-vif non réalimenté et autres affluents hors Countirou, Douctouyre, Touyre | | |
| Code INSEE | Communes | Niveau de restriction |
| 09251 | ROUMENGOUX | ALERTE RENFORCEE |
| 09254 | SAINT-AMADOU | ALERTE RENFORCEE |
| 09259 | SAINT-FELIX-DE-TOURNEGAT | ALERTE RENFORCEE |
| 09260 | SAINTE-FOI | ALERTE RENFORCEE |
| 09262 | SAINT-JEAN-D'AIGUES-VIVES | ALERTE RENFORCEE |
| 09266 | SAINT-JULIEN-DE-GRAS-CAPOU | ALERTE RENFORCEE |
| 09274 | SAINT-QUENTIN-LA-TOUR | ALERTE RENFORCEE |
| 09282 | SAVERDUN | ALERTE RENFORCEE |
| 09284 | SEGURA | ALERTE RENFORCEE |
| 09309 | TEILHET | ALERTE RENFORCEE |
| 09312 | LA TOUR-DU-CRIEU | ALERTE RENFORCEE |
| 09314 | TOURTROL | ALERTE RENFORCEE |
| 09315 | TREMOULET | ALERTE RENFORCEE |
| 09316 | TROYE D'ARIEGE | ALERTE RENFORCEE |
| 09323 | VALS | ALERTE RENFORCEE |
| 09332 | VERNIOLLE | ALERTE RENFORCEE |
| 09339 | VILLENEUVE-DU-PAREAGE | ALERTE RENFORCEE |
| 09341 | VIVIES | ALERTE RENFORCEE |

| Listes des communes incluses partiellement ou totalement dans le périmètre de l'arrêté sécheresse pour les prélèvements en milieu naturel – Bassin versant de l'Hers-vif | | |
|---------------------------------------------------------------------------------------------------------------------------------------------------------------------------------|-------------------------|------------------------------|
| Zone d'alerte 5.3 – Le Countirou | | |
| Code INSEE | Communes | Niveau de restriction |
| 09002 | AIGUES-VIVES | VIGILANCE |
| 09039 | LA BASTIDE-DE-BOUSIGNAC | VIGILANCE |
| 09194 | MIREPOIX | VIGILANCE |
| 09243 | REGAT | VIGILANCE |
| 09274 | SAINT QUENTIN-LA-TOUR | VIGILANCE |
| 09305 | TABRE | VIGILANCE |
| 09316 | TROYE D'ARIEGE | VIGILANCE |

Listes des communes incluses partiellement ou totalement dans le périmètre de l'arrêté sécheresse pour les prélèvements en milieu naturel – Bassin versant de l'Hers-vif

Zone d'alerte 5.4 – Le Douctouyre

| Code INSEE | Communes | Niveau de restriction |
|-------------------|------------------------|------------------------------|
| 09022 | ARVIGNA | VIGILANCE |
| 09072 | CALZAN | VIGILANCE |
| 09080 | CARLA-DE-ROQUEFORT | VIGILANCE |
| 09107 | DUN | VIGILANCE |
| 09115 | ESCLAGNE | VIGILANCE |
| 09126 | FREYCHENET | VIGILANCE |
| 09142 | ILHAT | VIGILANCE |
| 09145 | LES ISSARDS | VIGILANCE |
| 09157 | LAROQUE-D'OLMES | VIGILANCE |
| 09166 | LEYCHERT | VIGILANCE |
| 09168 | LIEURAC | VIGILANCE |
| 09169 | LIMBRASSAC | VIGILANCE |
| 09179 | MALLEON | VIGILANCE |
| 09206 | MONTFERRIER | VIGILANCE |
| 09215 | NALZEN | VIGILANCE |
| 09227 | PEREILLE | VIGILANCE |
| 09233 | PRADETTES | VIGILANCE |
| 09242 | RAISSAC | VIGILANCE |
| 09244 | RIEUCROS | VIGILANCE |
| 09249 | ROQUEFIXADE | VIGILANCE |
| 09250 | ROQUEFORT-LES-CASCADES | VIGILANCE |
| 09281 | SAUTEL | VIGILANCE |
| 09305 | TABRE | VIGILANCE |
| 09327 | VENTENAC | VIGILANCE |
| 09336 | VILLENEUVE-D'OLMES | VIGILANCE |
| 09340 | VIRA | VIGILANCE |

Listes des communes incluses partiellement ou totalement dans le périmètre de l'arrêté sécheresse pour les prélèvements en milieu naturel – Bassin versant de l'Hers-vif

| Zone d'alerte 5.5 – Le Touyre | | |
|--------------------------------------|-----------------------|------------------------------|
| Code INSEE | Communes | Niveau de restriction |
| 09048 | BELLOC | ALERTE |
| 09051 | BENAIX | ALERTE |
| 09106 | DREUILHE | ALERTE |
| 09115 | ESCLAGNE | ALERTE |
| 09150 | LAGARDE | ALERTE |
| 09157 | LAROQUE D'OLMES | ALERTE |
| 09160 | LAVELANET | ALERTE |
| 09161 | LERAN | ALERTE |
| 09206 | MONTFERRIER | ALERTE |
| 09211 | MONTSEGUR | ALERTE |
| 09227 | PEREILLE | ALERTE |
| 09229 | LE PEYRAT | ALERTE |
| 09242 | RAISSAC | ALERTE |
| 09243 | REGAT | ALERTE |
| 09274 | SAINT-QUENTIN-LA-TOUR | ALERTE |
| 09316 | TROYE-D'ARIEGE | ALERTE |
| 09336 | VILLENEUVE-D'OLMES | ALERTE |

**Listes des communes incluses partiellement ou totalement dans le
périmètre de l'arrêté sécheresse pour les prélèvements en milieu
naturel – Bassin versant du Salat**

| Zone d'alerte 6 – Le Salat | | |
|-----------------------------------|------------------------|------------------------------|
| Code INSEE | Communes | Niveau de restriction |
| 09005 | ALEU | VIGILANCE |
| 09008 | ALOS | VIGILANCE |
| 09011 | ANTRAS | VIGILANCE |
| 09014 | ARGEIN | VIGILANCE |
| 09017 | ARRIEN-EN-BETHMALE | VIGILANCE |
| 09018 | ARROUT | VIGILANCE |
| 09025 | AUCAZEIN | VIGILANCE |
| 09026 | AUDRESSEIN | VIGILANCE |
| 09027 | AUGIREIN | VIGILANCE |
| 09029 | AULUS-LES-BAINS | VIGILANCE |
| 09033 | BAGERT | VIGILANCE |
| 09034 | BALACET | VIGILANCE |
| 09035 | BALAGUERES | VIGILANCE |
| 09037 | BARJAC | VIGILANCE |
| 09041 | LA BASTIDE-DU-SALAT | VIGILANCE |
| 09046 | BEDEILLE | VIGILANCE |
| 09054 | BETCHAT | VIGILANCE |
| 09055 | BETHMALE | VIGILANCE |
| 09057 | BIERT | VIGILANCE |
| 09059 | BONAC-IRAZEIN | VIGILANCE |
| 09062 | BORDES-UCHENTEIN | VIGILANCE |
| 09065 | BOUSSENAC | VIGILANCE |
| 09069 | BUZAN | VIGILANCE |
| 09082 | CASTELNAU-DURBAN | VIGILANCE |
| 09085 | CASTILLON-EN-COUSERANS | VIGILANCE |
| 09086 | CAUMONT | VIGILANCE |
| 09091 | CAZAVET | VIGILANCE |
| 09094 | CERIZOLS | VIGILANCE |
| 09095 | CESCAU | VIGILANCE |
| 09100 | COUFLENS | VIGILANCE |
| 09110 | ENCOURTIECH | VIGILANCE |
| 09111 | ENGOMER | VIGILANCE |
| 09113 | ERCE | VIGILANCE |
| 09114 | ERP | VIGILANCE |
| 09118 | ESPLAS-DE-SEROU | VIGILANCE |
| 09119 | EYCHEIL | VIGILANCE |
| 09120 | FABAS | VIGILANCE |
| 09128 | GAJAN | VIGILANCE |
| 09129 | GALEY | VIGILANCE |
| 09141 | ILLARTEIN | VIGILANCE |
| 09148 | LACAVE | VIGILANCE |
| 09149 | LACOURT | VIGILANCE |
| 09158 | LASSERRE | VIGILANCE |
| 09164 | LESCURE | VIGILANCE |
| 09182 | MASSAT | VIGILANCE |
| 09183 | MAUVEZIN-DE-PRAT | VIGILANCE |
| 09187 | MERCENAC | VIGILANCE |
| 09201 | MONTÉGUT-EN-COUSERANS | VIGILANCE |
| 09204 | MONTESQUIEU-AVANTES | VIGILANCE |
| 09208 | MONTGAUCH | VIGILANCE |
| 09209 | MONTJOIE-EN-COUSERANS | VIGILANCE |
| 09214 | MOULIS | VIGILANCE |
| 09219 | ORGIBET | VIGILANCE |

Listes des communes incluses partiellement ou totalement dans le périmètre de l'arrêté sécheresse pour les prélèvements en milieu naturel – Bassin versant du Salat

| Zone d'alerte 6 – Le Salat | | |
|-----------------------------------|-----------------------------|------------------------------|
| Code INSEE | Communes | Niveau de restriction |
| 09223 | OUST | VIGILANCE |
| 09231 | LE PORT | VIGILANCE |
| 09235 | PRAT-BONREPAUX | VIGILANCE |
| 09246 | RIMONT | VIGILANCE |
| 09247 | RIVERENERT | VIGILANCE |
| 09261 | SAINT-GIRONS | VIGILANCE |
| 09263 | SAINT-JEAN-DU-CASTILLONNAIS | VIGILANCE |
| 09267 | SAINT-LARY | VIGILANCE |
| 09268 | SAINT-LIZIER | VIGILANCE |
| 09279 | SALSEIN | VIGILANCE |
| 09285 | SEIX | VIGILANCE |
| 09289 | LORP-SENTARAILLE | VIGILANCE |
| 09290 | SENTEIN | VIGILANCE |
| 09291 | SENTENAC-D'OUST | VIGILANCE |
| 09297 | SOR | VIGILANCE |
| 09299 | SOUEIX-ROGALLE | VIGILANCE |
| 09301 | SOULAN | VIGILANCE |
| 09307 | TAURIGNAN-CASTET | VIGILANCE |
| 09308 | TAURIGNAN-VIEUX | VIGILANCE |
| 09313 | TOURTOUSE | VIGILANCE |
| 09322 | USTOU | VIGILANCE |
| 09335 | VILLENEUVE | VIGILANCE |

| Listes des communes incluses partiellement ou totalement dans le périmètre de l'arrêté sécheresse pour les prélèvements en milieu naturel – Bassin versant du Volp | | |
|---------------------------------------------------------------------------------------------------------------------------------------------------------------------------|--------------------------|------------------------------|
| Zone d'alerte 7 – Le Volp | | |
| Code INSEE | Communes | Niveau de restriction |
| 09073 | CAMARADE | CRISE |
| 09098 | CONTRAZY | CRISE |
| 09120 | FABAS | CRISE |
| 09128 | GAJAN | CRISE |
| 09158 | LASSERRE | CRISE |
| 09164 | LESCURE | CRISE |
| 09184 | MAUVEZIN-DE-SAINTE-CROIX | CRISE |
| 09190 | MERIGON | CRISE |
| 09198 | MONTARDIT | CRISE |
| 09204 | MONTESQUIEU-AVANTES | CRISE |
| 09209 | MONTJOIE-EN-COUSERANS | CRISE |
| 09257 | SAINTE-CROIX-VOLVESTRE | CRISE |

| Listes des communes incluses partiellement ou totalement dans le périmètre de l'arrêté sécheresse pour les prélèvements en milieu naturel – Bassin versant de l'Aude amont | | |
|-----------------------------------------------------------------------------------------------------------------------------------------------------------------------------------|-----------------|------------------------------|
| Zone d'alerte 8 – L'Aude (Donezan) | | |
| Code INSEE | Communes | Niveau de restriction |
| 09020 | ARTIGUES | VIGILANCE |
| 09078 | CARCANIERES | VIGILANCE |
| 09193 | LE PLA | VIGILANCE |
| 09230 | LE PLUCH | VIGILANCE |
| 09237 | MIJANES | VIGILANCE |
| 09239 | QUERIGUT | VIGILANCE |
| 09252 | ROUZE | VIGILANCE |

Annexe 3.B : calendrier des tours d'eau des prélèvements pour l'irrigation agricole dans le Countirou

| agriculteur-trice irrigant-e | Hervé TISSEYRE | Audrey PAUTOU | André LABATUT | Thibaut LAZERGES | Marcel AUTHIER | | |
|-------------------------------------------------|----------------------------|---------------------------------------------------------|----------------|------------------|---------------------------------------|-------------------|-------|
| point de prélèvement | AIGUES-VIVES | TROYE D'ARIEGE | TROYE D'ARIEGE | TROYE D'ARIEGE | LA BASTIDE DE BOUSIGNAC | | |
| cultures irriguées | maïs ensilage | maïs conso | maïs conso | maïs conso | soja, sorgho, luzerne, arboriculture* | | |
| surfaces (ha) | 10 | 11,3 | 13 | 11,2 | 26 | | |
| débit max installation (m ³ /h) | 50 | 25 | 60 | 60 | 50 | | |
| débit max installation (L/s) | 13,9 | 6,9 | 16,7 | 16,7 | 13,9 | | |
| durée du tour d'eau pour chaque agriculteur (j) | 4 | 5 | 5 | 4 | 2 | | |
| CALENDRIER PREVISIONNEL | | | | | | | |
| PHASES | JOUR | DEBITS MAX PRELEVES | | | | Cumul débits max | |
| | | (en m ³ /h, sur chaque point de prélèvement) | | | | m ³ /h | L/s |
| 2 | mardi 23 juin 2026 | | | 60 | 50 | 110 | 30,56 |
| | mercredi 24 juin 2026 | | | 60 | 50 | 110 | 30,56 |
| | jeudi 25 juin 2026 | | | 60 | | 60 | 16,67 |
| | vendredi 26 juin 2026 | | | 60 | | 60 | 16,67 |
| | samedi 27 juin 2026 | | | 60 | | 60 | 16,67 |
| | dimanche 28 juin 2026 | | 25 | | | 25 | 6,94 |
| | lundi 29 juin 2026 | | 25 | | | 25 | 6,94 |
| | mardi 30 juin 2026 | | 25 | | 50 | 75 | 20,83 |
| | mercredi 1 juillet 2026 | | 25 | | 50 | 75 | 20,83 |
| | jeudi 2 juillet 2026 | | 25 | | | 25 | 6,94 |
| 3 | vendredi 3 juillet 2026 | 50 | | | | 50 | 13,89 |
| | samedi 4 juillet 2026 | 50 | | | | 50 | 13,89 |
| | dimanche 5 juillet 2026 | 50 | | | | 50 | 13,89 |
| | lundi 6 juillet 2026 | 50 | | | | 50 | 13,89 |
| | mardi 7 juillet 2026 | | | 60 | 50 | 110 | 30,56 |
| | mercredi 8 juillet 2026 | | | 60 | 50 | 110 | 30,56 |
| | jeudi 9 juillet 2026 | | | 60 | | 60 | 16,67 |
| | vendredi 10 juillet 2026 | | | 60 | | 60 | 16,67 |
| | samedi 11 juillet 2026 | | 25 | | | 25 | 6,94 |
| | dimanche 12 juillet 2026 | | 25 | | | 25 | 6,94 |
| 4 | lundi 13 juillet 2026 | | 25 | | | 25 | 6,94 |
| | mardi 14 juillet 2026 | | 25 | | 50 | 75 | 20,83 |
| | mercredi 15 juillet 2026 | | 25 | | 50 | 75 | 20,83 |
| | jeudi 16 juillet 2026 | | | 60 | | 60 | 16,67 |
| | vendredi 17 juillet 2026 | | | 60 | | 60 | 16,67 |
| | samedi 18 juillet 2026 | | | 60 | | 60 | 16,67 |
| | dimanche 19 juillet 2026 | | | 60 | | 60 | 16,67 |
| | lundi 20 juillet 2026 | | | 60 | | 60 | 16,67 |
| | mardi 21 juillet 2026 | 50 | | | | 100 | 27,78 |
| | mercredi 22 juillet 2026 | 50 | | | | 100 | 27,78 |
| 5 | jeudi 23 juillet 2026 | 50 | | | | 50 | 13,89 |
| | vendredi 24 juillet 2026 | 50 | | | | 50 | 13,89 |
| | samedi 25 juillet 2026 | | | 60 | | 60 | 16,67 |
| | dimanche 26 juillet 2026 | | | 60 | | 60 | 16,67 |
| | lundi 27 juillet 2026 | | | 60 | | 60 | 16,67 |
| | mardi 28 juillet 2026 | | | 60 | 50 | 110 | 30,56 |
| | mercredi 29 juillet 2026 | | 25 | | 50 | 75 | 20,83 |
| | jeudi 30 juillet 2026 | | 25 | | | 25 | 6,94 |
| | vendredi 31 juillet 2026 | | 25 | | | 25 | 6,94 |
| | samedi 1 août 2026 | | 25 | | | 25 | 6,94 |
| 6 | dimanche 2 août 2026 | | 25 | | | 25 | 6,94 |
| | lundi 3 août 2026 | | | 60 | | 60 | 16,67 |
| | mardi 4 août 2026 | | | 60 | 50 | 110 | 30,56 |
| | mercredi 5 août 2026 | | | 60 | 50 | 110 | 30,56 |
| | jeudi 6 août 2026 | | | 60 | | 60 | 16,67 |
| | vendredi 7 août 2026 | | | 60 | | 60 | 16,67 |
| | samedi 8 août 2026 | 50 | | | | 50 | 13,89 |
| | dimanche 9 août 2026 | 50 | | | | 50 | 13,89 |
| | lundi 10 août 2026 | 50 | | | | 50 | 13,89 |
| | mardi 11 août 2026 | 50 | | | 50 | 100 | 27,78 |
| 7 | mercredi 12 août 2026 | | | 60 | 50 | 110 | 30,56 |
| | jeudi 13 août 2026 | | | 60 | | 60 | 16,67 |
| | vendredi 14 août 2026 | | | 60 | | 60 | 16,67 |
| | samedi 15 août 2026 | | | 60 | | 60 | 16,67 |
| | dimanche 16 août 2026 | | 25 | | | 25 | 6,94 |
| | lundi 17 août 2026 | | 25 | | | 25 | 6,94 |
| | mardi 18 août 2026 | | 25 | | 50 | 75 | 20,83 |
| | mercredi 19 août 2026 | | 25 | | 50 | 75 | 20,83 |
| | jeudi 20 août 2026 | | 25 | | | 25 | 6,94 |
| | vendredi 21 août 2026 | | | 60 | | 60 | 16,67 |
| 8 | samedi 22 août 2026 | | | 60 | | 60 | 16,67 |
| | dimanche 23 août 2026 | | | 60 | | 60 | 16,67 |
| | lundi 24 août 2026 | | | 60 | | 60 | 16,67 |
| | mardi 25 août 2026 | | | 60 | 50 | 110 | 30,56 |
| | mercredi 26 août 2026 | 50 | | | 50 | 100 | 27,78 |
| | jeudi 27 août 2026 | 50 | | | | 50 | 13,89 |
| | vendredi 28 août 2026 | 50 | | | | 50 | 13,89 |
| | samedi 29 août 2026 | 50 | | | | 50 | 13,89 |
| | dimanche 30 août 2026 | | | 60 | | 60 | 16,67 |
| | lundi 31 août 2026 | | | 60 | | 60 | 16,67 |
| 9 | mardi 1 septembre 2026 | | | 60 | 50 | 110 | 30,56 |
| | mercredi 2 septembre 2026 | | | 60 | 50 | 110 | 30,56 |
| | jeudi 3 septembre 2026 | | 25 | | | 25 | 6,94 |
| | vendredi 4 septembre 2026 | | 25 | | | 25 | 6,94 |
| | samedi 5 septembre 2026 | | 25 | | | 25 | 6,94 |
| | dimanche 6 septembre 2026 | | 25 | | | 25 | 6,94 |
| | lundi 7 septembre 2026 | | 25 | | | 25 | 6,94 |
| | mardi 8 septembre 2026 | | | 60 | 50 | 110 | 30,56 |
| | mercredi 9 septembre 2026 | | | 60 | 50 | 110 | 30,56 |
| | jeudi 10 septembre 2026 | | | 60 | | 60 | 16,67 |
| 10 | vendredi 11 septembre 2026 | | | 60 | | 60 | 16,67 |
| | samedi 12 septembre 2026 | | | 60 | | 60 | 16,67 |
| | dimanche 13 septembre 2026 | 50 | | | | 50 | 13,89 |
| | lundi 14 septembre 2026 | 50 | | | | 50 | 13,89 |
| | mardi 15 septembre 2026 | 50 | | | 50 | 100 | 27,78 |
| | mercredi 16 septembre 2026 | 50 | | | 50 | 100 | 27,78 |
| | jeudi 17 septembre 2026 | | | 60 | | 60 | 16,67 |
| | vendredi 18 septembre 2026 | | | 60 | | 60 | 16,67 |
| | samedi 19 septembre 2026 | | | 60 | | 60 | 16,67 |
| | dimanche 20 septembre 2026 | | | 60 | | 60 | 16,67 |

IMPORTANT

CALENDRIER PREVISIONNEL :
Ce calendrier sera actualisé en cours de campagne, en fonction des précipitations, des récoltes ou de toute autre évènement technique.

HORAIRES :
Pour faciliter la gestion de l'irrigation et les changements de positions, les horaires de début et de fin de chaque tour d'eau individuel sont décalés par rapport à une journée classique :
les jours indiqués dans ce tableau démarrent ainsi à 8h le matin, et se terminent à 8h le matin le jour suivant.

ex: - 1^{er} tour d'eau = 5 jours = 120 h : démarrage mardi 23 juin à 8h, fin dimanche 28 juin à 8h
 - 2^{ème} tour d'eau = 5 jours = 120 h : démarrage le dimanche 28 juin à 8h, fin le vendredi 3 juillet à 8h
 - 3^{ème} tour d'eau = 4 jours = 96 h : démarrage le vendredi 3 juillet à 8h, fin le mardi 7 juillet à 8h
 - 4^{ème} tour d'eau = 4 jours = 96 h : démarrage le mardi 7 juillet à 8h, fin le samedi 11 juillet à 8h

*arboriculture : restriction horaires = irrigation autorisée de 20h à 8h le lendemain

Annexe 3.C : tours d'eau en cours d'eau et nappes d'accompagnement pour l'irrigation agricole (hors tours d'eau sur le bassin versant de l'Ariège et de l'Hers-Vif, bassin versant de la Lèze, Countirou, Douctouyre et Touyre)

Dans les zones en alerte :

| Prélèvements pour l'irrigation hors maraîchage, pépinière, horticulture, arboriculture et plantes médicinales et aromatiques | | | Lundi | | Mardi | | Mercredi | | Jeudi | | Vendredi | | Samedi | | Dimanche | | | | |
|------------------------------------------------------------------------------------------------------------------------------|----------------|-----------------------|-----------------------|-----------------------|-----------------------|-----------------------|----------|----------|-----------------------|----------|----------|-----------------------|-----------------------|----------|----------|-----------------------|-----------------------|--|--|
| Restriction | Bassin versant | Zone | 8h à 20h | 20h à 8h | 8h à 20h | 20h à 8h | 8h à 20h | 20h à 8h | 8h à 20h | 20h à 8h | 8h à 20h | 20h à 8h | 8h à 20h | 20h à 8h | 8h à 20h | 20h à 8h | | | |
| 30% 2 jours par semaine | ARIZE | 1 | ARRET DE L'IRRIGATION | | | | | | | | | | | | | | | | |
| | | 2.1 | | | ARRET DE L'IRRIGATION | | | | | | | | | | | | | | |
| | | 2.2 | | | | | | | ARRET DE L'IRRIGATION | | | | | | | | | | |
| | LEZE | 3 | ARRET DE L'IRRIGATION | | | | | | | | | | | | | | | | |
| | | ARIEGE | 4.1 | ARRET DE L'IRRIGATION | | | | | | | | | | | | | | | |
| | | | 4.2 | | | ARRET DE L'IRRIGATION | | | | | | | | | | | | | |
| | 4.3 | | | | | | | | ARRET DE L'IRRIGATION | | | | | | | | | | |
| | HERS-VIF | 4.4 | ARRET DE L'IRRIGATION | | | | | | | | | ARRET DE L'IRRIGATION | | | | ARRET DE L'IRRIGATION | | | |
| | | 5.1 | ARRET DE L'IRRIGATION | | | | | | | | | | | | | | | | |
| | | 5.2 | | | ARRET DE L'IRRIGATION | | | | | | | | | | | | | | |
| | | 5.3 | | | | | | | ARRET DE L'IRRIGATION | | | | | | | | | | |
| | | 5.4 | ARRET DE L'IRRIGATION | | | | | | | | | | ARRET DE L'IRRIGATION | | | | ARRET DE L'IRRIGATION | | |
| | SALAT | 6 | ARRET DE L'IRRIGATION | | | | | | | | | | | | | | | | |
| | | | ARRET DE L'IRRIGATION | | | | | | | | | | | | | | | | |
| VOLP | 7 | ARRET DE L'IRRIGATION | | | | | | | | | | | | | | | | | |
| AUDE AMONT (DONEZAN) | 8 | ARRET DE L'IRRIGATION | | | | | | | | | | | | | | | | | |

| Prélèvements pour l'irrigation agricole des cultures en maraîchage, pépinière, horticulture et arboriculture en goutte-à-goutte et micro-aspersion (hors monocultures légumières de plein champ sur une surface supérieure à 0,5 ha, se référer au tableau précédent) | | | LUNDI | | MARDI | | MERCREDI | | JEUDI | | VENDREDI | | SAMEDI | | DIMANCHE | | | | | | | | |
|--------------------------------------------------------------------------------------------------------------------------------------------------------------------------------------------------------------------------------------------------------------------------|--|--|-------|----|-------|-----|----------|-----|-------|----|----------|-----|--------|----|----------|-----|-----|-----|----|----|-----|-----|-----|
| | | | 0h | 4h | 8h | 13h | 20h | 24h | 4h | 8h | 13h | 20h | 24h | 4h | 8h | 13h | 20h | 24h | 4h | 8h | 13h | 20h | 24h |
| Zones en alerte | | | | | | | | | | | | | | | | | | | | | | | |

Interdiction d'arroser

Dans les zones en alerte renforcée :

| Prélèvements pour l'irrigation hors maraîchage, pépinière, horticulture, arboriculture et plantes médicinales et aromatiques | | | Lundi | | Mardi | | Mercredi | | Jeudi | | Vendredi | | Samedi | | Dimanche | | |
|------------------------------------------------------------------------------------------------------------------------------|----------------------|---------------|-----------------------|----------|-----------------------|-----------------------|----------|----------|----------|----------|-----------------------|----------|-----------------------|-----------------------|----------|----------|--|
| Restriction | Bassin versant | Zone d'alerte | 8h à 20h | 20h à 8h | 8h à 20h | 20h à 8h | 8h à 20h | 20h à 8h | 8h à 20h | 20h à 8h | 8h à 20h | 20h à 8h | 8h à 20h | 20h à 8h | 8h à 20h | 20h à 8h | |
| 50% 3,5 jours par semaine | ARIZE | 1 | ARRET DE L'IRRIGATION | | | | | | | | ARRET DE L'IRRIGATION | | | | | | |
| | | 2.1 | | | ARRET DE L'IRRIGATION | | | | | | | | ARRET DE L'IRRIGATION | | | | |
| | | 2.2 | ARRET DE L'IRRIGATION | | | ARRET DE L'IRRIGATION | | | | | | | | ARRET DE L'IRRIGATION | | | |
| | LEZE | 3 | ARRET DE L'IRRIGATION | | | | | | | | ARRET DE L'IRRIGATION | | | | | | |
| | ARIEGE | 4.1 | ARRET DE L'IRRIGATION | | | | | | | | ARRET DE L'IRRIGATION | | | | | | |
| | | 4.2 | | | ARRET DE L'IRRIGATION | | | | | | | | ARRET DE L'IRRIGATION | | | | |
| | | 4.3 | ARRET DE L'IRRIGATION | | | ARRET DE L'IRRIGATION | | | | | | | | ARRET DE L'IRRIGATION | | | |
| | | 4.4 | ARRET DE L'IRRIGATION | | | | | | | | ARRET DE L'IRRIGATION | | | | | | |
| | HERS-VIF | 5.1 | ARRET DE L'IRRIGATION | | | | | | | | ARRET DE L'IRRIGATION | | | | | | |
| | | 5.2 | | | ARRET DE L'IRRIGATION | | | | | | | | ARRET DE L'IRRIGATION | | | | |
| | | 5.3 | ARRET DE L'IRRIGATION | | | ARRET DE L'IRRIGATION | | | | | | | | ARRET DE L'IRRIGATION | | | |
| | | 5.4 | ARRET DE L'IRRIGATION | | | | | | | | ARRET DE L'IRRIGATION | | | | | | |
| | | 5.5 | | | ARRET DE L'IRRIGATION | | | | | | | | ARRET DE L'IRRIGATION | | | | |
| | SALAT | 6 | ARRET DE L'IRRIGATION | | | | | | | | ARRET DE L'IRRIGATION | | | | | | |
| | VOLP | 7 | ARRET DE L'IRRIGATION | | | | | | | | ARRET DE L'IRRIGATION | | | | | | |
| | AUDE AMONT (DONEZAN) | 8 | ARRET DE L'IRRIGATION | | | | | | | | ARRET DE L'IRRIGATION | | | | | | |

| Prélèvements pour l'irrigation agricole des cultures en maraîchage, pépinière, horticulture et arboriculture en goutte-à-goutte et micro-aspersion (hors monocultures légumières de plein champ sur une surface supérieure à 0,5 ha, se référer au tableau précédent) | LUNDI | | MARDI | | MERCREDI | | JEUDI | | VENDREDI | | SAMEDI | | DIMANCHE | | | | | | | | | | | | | | | | | |
|--------------------------------------------------------------------------------------------------------------------------------------------------------------------------------------------------------------------------------------------------------------------------|-------|----|-------|-----|----------|----|-------|-----|----------|-----|--------|----|----------|-----|-----|----|----|-----|-----|-----|----|----|-----|-----|-----|----|----|-----|-----|-----|
| | 0h | 4h | 13h | 20h | 22h | 0h | 4h | 13h | 20h | 22h | 0h | 4h | 13h | 20h | 22h | 0h | 4h | 13h | 20h | 22h | 0h | 4h | 13h | 20h | 22h | 0h | 4h | 13h | 20h | 22h |
| Zones en alerte renforcée | ■ | ■ | ■ | ■ | ■ | ■ | ■ | ■ | ■ | ■ | ■ | ■ | ■ | ■ | ■ | ■ | ■ | ■ | ■ | ■ | ■ | ■ | ■ | ■ | ■ | ■ | ■ | ■ | ■ | ■ |
| Interdiction d'arroser | ■ | | | | | | | | | | | | | | | | | | | | | | | | | | | | | |

Dans les zones en crise :

Prélèvements pour l'irrigation hors maraîchage, pépinière, horticulture, arboriculture et plantes médicinales et aromatiques : interdiction totale des prélèvements.

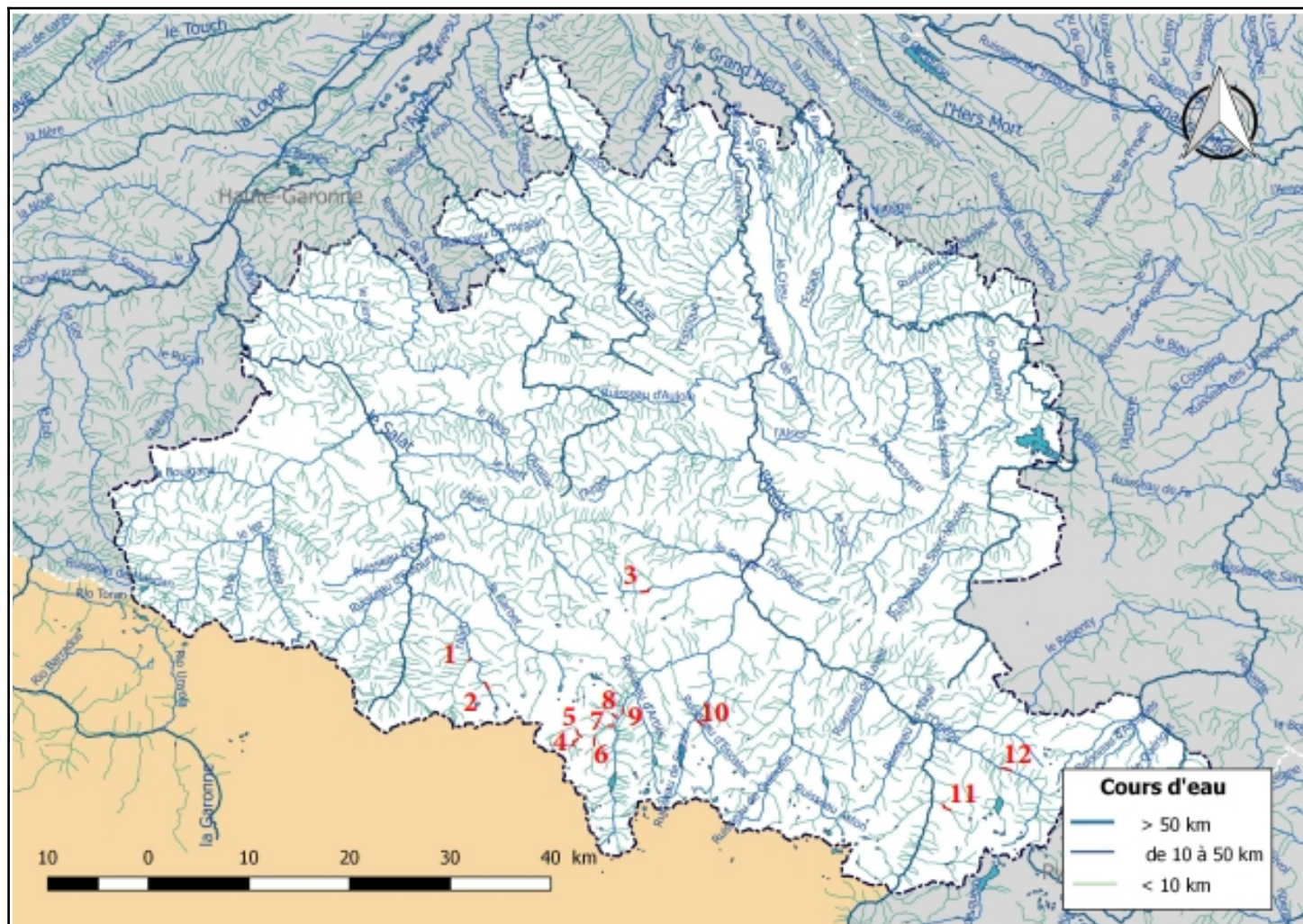
| Prélèvements pour l'irrigation agricole des cultures en maraîchage, pépinière, horticulture et arboriculture en goutte-à-goutte et micro-aspersion (hors monocultures légumières de plein champ sur une surface supérieure à 0,5 ha, se référer au tableau précédent) | LUNDI | | | | | MARDI | | | | | MERCREDI | | | | | JEUDI | | | | | VENDREDI | | | | | SAMEDI | | | | | DIMANCHE | | | | | | | | | | | | | | |
|--------------------------------------------------------------------------------------------------------------------------------------------------------------------------------------------------------------------------------------------------------------------------|-------|----|-----|-----|-----|-------|----|-----|-----|-----|----------|----|-----|-----|-----|-------|----|-----|-----|-----|----------|----|-----|-----|-----|--------|----|-----|-----|-----|----------|----|-----|-----|-----|----|----|-----|-----|-----|--|--|--|--|--|
| | 0h | 4h | 13h | 20h | 22h | 0h | 4h | 13h | 20h | 22h | 0h | 4h | 13h | 20h | 22h | 0h | 4h | 13h | 20h | 22h | 0h | 4h | 13h | 20h | 22h | 0h | 4h | 13h | 20h | 22h | 0h | 4h | 13h | 20h | 22h | 0h | 4h | 13h | 20h | 22h | | | | | |
| Zones en crise | | | | | | | | | | | | | | | | | | | | | | | | | | | | | | | | | | | | | | | | | | | | | |
| Interdiction d'arroser | | | | | | | | | | | | | | | | | | | | | | | | | | | | | | | | | | | | | | | | | | | | | |

Annexe 3.D : calendrier des tours d'eau des prélèvements pour l'irrigation agricole dans le Touyre

| RESTRICTIONS JOURNALIERES : INTERDICTION DE 8:00 le MATIN A 8:00 LE MATIN 2 JOURS PLUS TARD | | | | | | | | | | | | | | | |
|----------------------------------------------------------------------------------------------------|-----------------------|-------------|----------------------|-------------|-------------------------|-------------|----------------------|-------------|--------------------------|-------------|------------------------|-------------|--------------------------|-------------|-----------------------|
| RESTRICTIONS 30% : 2 jours consécutifs d'interdiction / semaine | | | | | | | | | | | | | | | |
| JOUR | lundi 29 juin 2026 | | mardi 30 juin 2026 | | mercredi 1 juillet 2026 | | jeudi 2 juillet 2026 | | vendredi 3 juillet 2026 | | samedi 4 juillet 2026 | | dimanche 5 juillet 2026 | | lundi 6 juillet 2026 |
| horaires | 08:00-20:00 | 20:00-08:00 | 08:00-20:00 | 20:00-08:00 | 08:00-20:00 | 20:00-08:00 | 08:00-20:00 | 20:00-08:00 | 08:00-20:00 | 20:00-08:00 | 08:00-20:00 | 20:00-08:00 | 08:00-20:00 | 20:00-08:00 | 20:00-08:00 |
| secteur 1 : point de prélèvement PP09157003 LAROQUE D'OLMES | ARRÊT DE L'IRRIGATION | | | | | | | | | | | | | | |
| secteur 2 : point de prélèvement PP09243002 REGAT | | | | | ARRÊT DE L'IRRIGATION | | | | | | | | | | |
| secteur 3 : point de prélèvement PP09157004 LAROQUE D'OLMES | | | | | | | | | ARRÊT DE L'IRRIGATION | | | | | | |
| secteur 4 : point de prélèvement PP09150009 LAGARDE | | | | | | | | | | | | | ARRÊT DE L'IRRIGATION | | |
| JOUR | lundi 6 juillet 2026 | | mardi 7 juillet 2026 | | mercredi 8 juillet 2026 | | jeudi 9 juillet 2026 | | vendredi 10 juillet 2026 | | samedi 11 juillet 2026 | | dimanche 12 juillet 2026 | | lundi 13 juillet 2026 |
| horaires | 08:00-20:00 | 20:00-08:00 | 08:00-20:00 | 20:00-08:00 | 08:00-20:00 | 20:00-08:00 | 08:00-20:00 | 20:00-08:00 | 08:00-20:00 | 20:00-08:00 | 08:00-20:00 | 20:00-08:00 | 08:00-20:00 | 20:00-08:00 | 20:00-08:00 |
| secteur 1 : point de prélèvement PP09157003 LAROQUE D'OLMES | ARRÊT DE L'IRRIGATION | | | | | | | | | | | | | | |
| secteur 2 : point de prélèvement PP09243002 REGAT | | | | | ARRÊT DE L'IRRIGATION | | | | | | | | | | |
| secteur 3 : point de prélèvement PP09157004 LAROQUE D'OLMES | | | | | | | | | ARRÊT DE L'IRRIGATION | | | | | | |
| secteur 4 : point de prélèvement PP09150009 LAGARDE | ARRÊT DE L'IRRIGATION | | | | | | | | | | | | ARRÊT DE L'IRRIGATION | | |

Annexe 4.A – Mesures de restrictions à la pratique du canyoning

Localisation des canyons d'intérêt majeurs pour la pratique de l'activité professionnelle lors de la période estivale



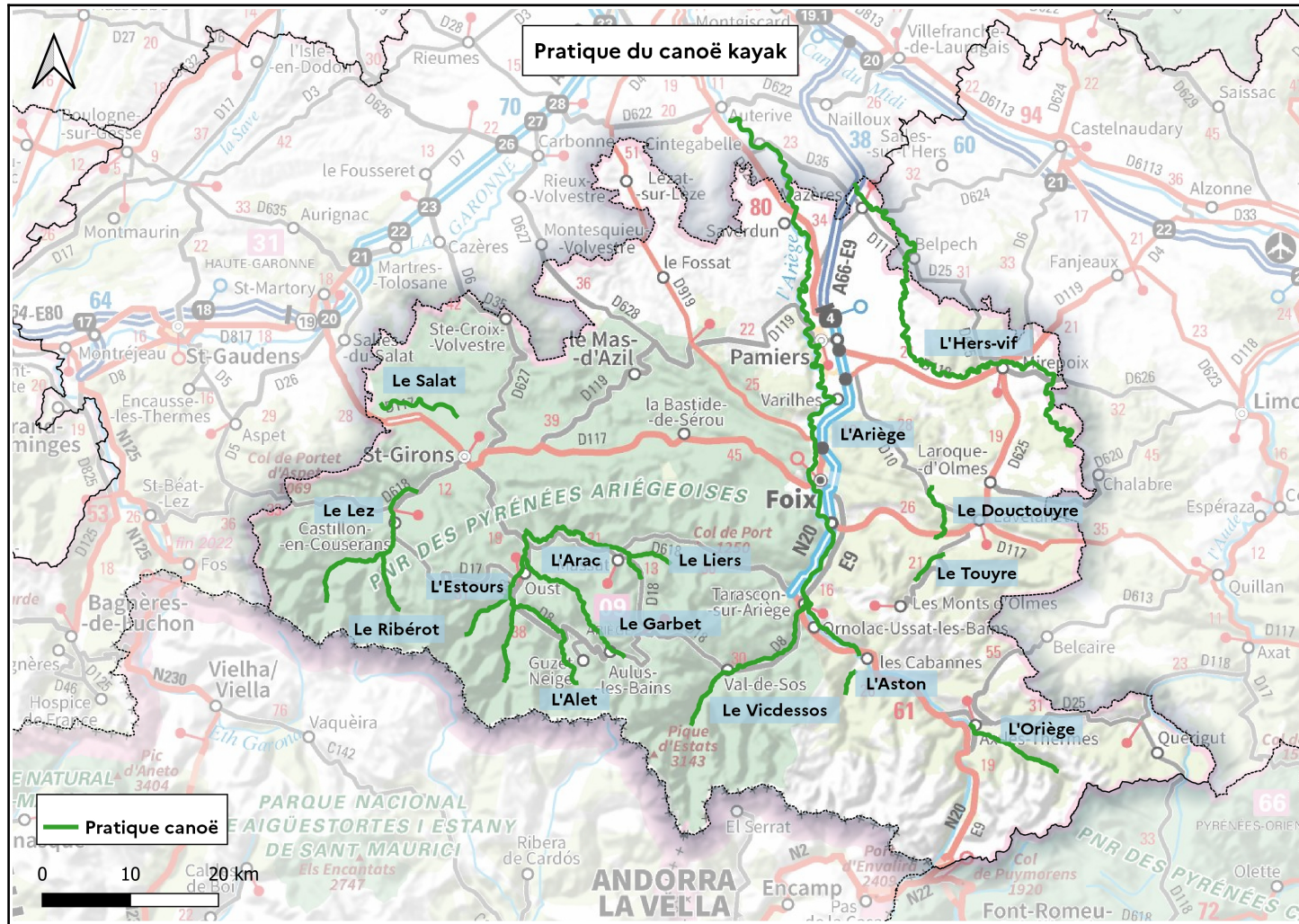
Liste des canyons en Ariège et mesures de restrictions associées

| Nom du canyon | Commune | Cours d'eau | Zone d'alerte | Nom zone d'alerte | Vigilance | Alerte | Alerte renforcée | Crise |
|-------------------|---------------------------|--------------------------|---------------|---------------------------------|-----------|--------|------------------|-------|
| Alzen | Alzen | Ruiseaud'Alzen | 1 | Arize non réalimentée | | | | |
| Araing | Sentein | Ruiseaul'Araing | 6 | Salat | | | | |
| Argnsouaval | Auzat | Ruiseaud'Argensou | 4.2 | L'Ariège amont et ses affluents | | | | |
| Argensoumédián | Auzat | Ruiseaud'Argensou | | | | | | |
| Ars | Aulus-les-Bains | Ruiseaud'Ars | 6 | Salat | | | | |
| Artigue | Auzat | Ruiseaul'Artigue | 4.2 | L'Ariège amont et ses affluents | | | | |
| Basiés | Auzat | RuiseaudeBasiés | | | | | | |
| Belcairemont | Auzat | RuiseauBelcaire | | | | | | |
| Belcaireaval | Auzat | RuiseauBelcaire | | | | | | |
| Cagatelle | Ustou | RuiseaudeCors | 6 | Salat | | | | |
| Calie | Ustou | RuiseauOsése | 4.2 | L'Ariège amont et ses affluents | | | | |
| Capounta | Auzat | RuiseaudeVicdesos | | | | | | |
| Caroucou | Vicdesos | RuiseaudeSem | 6 | Salat | | | | |
| Cougnets | Couffens | RuiseaudeCougnets | 4.2 | L'Ariège amont et ses affluents | | | | |
| Coumelongue | Sentein | RuiseauCoumeLongue | | | | | | |
| Courbignou | LePort | RuiseauCourbignou | 6 | Salat | | | | |
| Escalles | Siguer | Ruiseaud'Escalles | 4.2 | L'Ariège amont et ses affluents | | | | |
| Estats | Auzat | RuiseauEstats | | | | | | |
| Fontfrède | Ax-les-Thermes | RuiseauFontFrède | 4.3 | Les affluents de l'Ariège aval | | | | |
| Ganac | Ganac | RuiseaudeGanac | | | | | | |
| Gnioles | Orlu | Ruiseaud'Eychouzé | 4.2 | L'Ariège amont et ses affluents | | | | |
| Gnioure | Siguer | RuiseaudeGnioure | 6 | Salat | | | | |
| Guzet | Ustou | RuiseaudeGuzet | | | | | | |
| Hillete | Ustou | RuiseaudeHillete | | | | | | |
| Hoque de Barbaute | Couffens | RuiseauHoque de Barbaute | | | | | | |
| Larguisaval | Merens-les-Vals | RuiseauduLarguis | 4.2 | L'Ariège amont et ses affluents | | | | |
| Luquenac | Unac | RuiseaudeCausou | | | | | | |
| Marc | Auzat | Ruiseaul'Artigue | 6 | Salat | | | | |
| Moulis | Moulis | RuiseaudePoudades | 4.2 | L'Ariège amont et ses affluents | | | | |
| Muscadetaval | Ayer | RuiseauleMuscadet | | | | | | |
| Nabre | Merens-les-Vals | RuiseauleNabre | 6 | Salat | | | | |
| Najar | Savignac-les-ormeaux | RuiseauduNajar | 4.2 | L'Ariège amont et ses affluents | | | | |
| Orlu | Orlu | RuiseaudeL'Orliège | | | | | | |
| Oséseinf | Ustou | RuiseauOsése | 6 | Salat | | | | |
| Osésesup | Ustou | RuiseauOsése | | | | | | |
| Pasdel'Eychart | Ustou | RuiseauOsése | 4.2 | Affluent Ariège amont | | | | |
| Peyroutiles | Mercus-Garabet | RuiseaudeLaPiche | 6 | Salat | | | | |
| Plagnatlong | Couffens | RuiseaudeLaBégé | 4.2 | L'Ariège amont et ses affluents | | | | |
| Pointed'argent | Auzat | RuiseauMounicou | | | | | | |
| PointedeGersaval | Auzat | LeVicdesos | 6 | Salat | | | | |
| Resec | Rabat-les-trois-seigneurs | RuiseaudeLaCourbière | | | | | | |
| Rioufred | Orlu | RuiseauRiouFred | | | | | | |
| Saleix | Auzat | RuiseauSaleix | | | | | | |
| Subra | Auzat | RuiseaudeSubra | 6 | Salat | | | | |
| Urets | Sentein | Ruiseaud'Urets | | | | | | |
| LÉGENDE | | Pratique interdite | | | | | | |
| | | Pratique autorisée | | | | | | |

Annexe 4.B – Mesures de restrictions à la pratique de la navigation de loisir (y compris canoë et kayak)

Dans les zones en **alerte renforcée** et en **crise** :

Localisation des tronçons de cours d'eau où la navigation de loisir **peut être pratiquée** en période de sécheresse



Liste des tronçons de cours d'eau où la navigation de loisir **peut être pratiquée** en période de sécheresse, et critères de navigabilité

| Rivière | De.... | à . | Hauteur d'eau minimum pour la pratique | Station de référence |
|-------------------------|-----------------------|--------------------|----------------------------------------|----------------------|
| BASSIN -ARIEGE | | | | |
| L'Ariège | Sinsat | Mercus | sans objet | |
| L'Ariège | Mercus | Ferrière | sans objet | |
| L'Ariège | Ferrière | Foix-Labare | sans objet | |
| L'Ariège | Foix-Labare | Crampagna | sans objet | |
| L'Ariège | Crampagna | Varilhes-LasRives | sans objet | |
| L'Ariège | Varilhes-LasRives | Pamiers-Perbernat | sans objet | |
| L'Ariège | Pamiers-Perbernat | Bonnac-LaCavalerie | sans objet | |
| L'Ariège | Bonnac-LaCavalerie | Cintegabele | sans objet | |
| L'Aston | / | | sans objet | |
| L'Oriege | / | | 0,9m | Ax-les-Thermes |
| Le Vicdesos | / | | -0,45m | Vicdesos |
| BASSIN -HERS VIF | | | | |
| Le Douctouyre | / | | 0,95m | Dun |
| L'Hers-vif | Restitution-LaTreière | Moulin-Neuf | sans objet | |
| L'Hers-vif | Moulin-Neuf | Mazères | sans objet | |
| Le Touyre | / | | 0,85m | Lavelanet |
| BASSIN -SALAT | | | | |
| Le Salat | Salau | Pont de la taule | 1m | Soueix |
| Le Salat | Pont de la taule | Kercabanac | 0,60m | Soueix |
| Le Salat | Taurignan | Prat Bonrepaux | 0,029 m | Saint-Lizier |
| L'Alet | / | | 1m | Soueix |
| L'Estours | / | | 1m | Soueix |
| Le Garbet | / | | 1m | Soueix |
| Le HautArac | / | | 0,53m | Masat |
| L'Arac | / | | 0,92m | Soulan |
| Le Liers | / | | 0,54m | Masat |
| BASSIN -LEZ | | | | |
| Le Lez | Amont Bordes-sur-Lez | | 0,60m | Engomer |
| Le Lez | Les Bordes-sur-Lez | Engomer | 0,30m | Engomer |
| Le Riberot | / | | 0,76m | Engomer |